



PAPE
20(25)
TRILHAS DO CONHECIMENTO

PLANO ANUAL DE POLÍTICAS EDUCACIONAIS
PLANO GERAL DE ENSINO 2025



DELEGADO-GERAL

Ulisses Gabriel

DIREÇÃO

André Luiz Bermudez Pereira

GERÊNCIA PESQUISA E EXTENSÃO

João da Cunha Neto

GERÊNCIA DE RECRUTAMENTO E SELEÇÃO

Júlio César Saldanha Gonçalves

GERÊNCIA DE ENSINO E FORMAÇÃO

Roberto Muller Lencina

COORDENADORIA PEDAGÓGICA

Ana Paula Limaco Pacheco (Coordenadora)

Adriana Duarte Silva

Desirée Rodrigues Vaz

Gustavo Novaes Barretto

Luís Henrique Malheiros de Mello

Renato Jesus da Silva

Ricardo Gabriel Hübner

EIXOS DE ATUAÇÃO

- Análise das perspectivas da Polícia Civil para o futuro;
- Foco na Investigação criminal com uso de novas tecnologias;
- Fortalecimento da importância da hierarquia e disciplina em todos os níveis de comando;
- Papel transformador do Delegado de Polícia – Delegado de Polícia como líder.

Proposta Plano Geral de Ensino Plano Anual de Políticas Educacionais 2025 – Trilhas do Conhecimento

Excelentíssimo Senhor Delegado Geral da Polícia Civil

Dr. Ulisses Gabriel

Encaminho a proposta de planejamento (Plano Geral de Ensino) para o ano de 2025 para apreciação e aprovação de Vossa Excelência, na forma da Lei 9764/94, bem como para que, entendendo pertinente, promova a sugestão de alterações no programa de capacitação no referido ano letivo.

A instituição de ensino da Polícia Civil de Santa Catarina, quando criada pela Lei Estadual nº 3.427, de 09 de maio de 1964 recebeu a denominação de Escola de Polícia e iniciou suas atividades com o apoio da Escola de Polícia do Paraná, que disponibilizou recursos humanos para a capacitação dos profissionais da área policial. A escola passou a denominar-se Academia de Polícia Civil – ACADEPOL em 13 de maio de 1967.

A Lei Estadual nº 4.265, de 07 de janeiro de 1969, alterou a Lei nº 3.427 e instituiu a reorganização da Polícia Civil. A partir desse período foram instituídos os Cursos de Aperfeiçoamento e Formação Profissional, com expedição de diplomas e certificados sob a responsabilidade da Academia de Polícia Civil de Santa Catarina – ACADEPOL/SC.

Do ponto de vista histórico, legal e de infra-estrutura, a instituição reúne os meios necessários ao desenvolvimento dos cursos que atualmente oferece e dos que pretende disponibilizar para o ano de 2024.

Do mesmo modo, a atividade de ensino a que vem se dedicando no decorrer desses 60 anos experimenta constante aprimoramento. Das primeiras experiências docentes aos dias atuais observa-se a busca pela superação de um ensino voltado ao desenvolvimento de competências de predominância procedimental. Isto implica no direcionamento do ensino para a formação de competências éticas, legais e técnicas, por meio do desenvolvimento do raciocínio lógico, inteligência social, capacidade de diálogo, tolerância e atuação em equipes multi e interdisciplinares adequadas a uma formação de nível superior

Conforme bem estruturado em Projeto Pedagógico Institucional (PPI), mormente no que se refere às Diretrizes Institucionais para o Ensino a ACADEPOL/SC tem sua origem e tradição nas atividades de formação dos profissionais da Polícia Civil do Estado de Santa Catarina. Desde sua origem se propõe a atuar no ensino formal, definindo como diretrizes orientadoras:

-Desenvolvimento integral do discente para o enfrentamento das demandas relativas à Segurança Pública, sob o paradigma da ética e do respeito aos direitos da pessoa humana.

-Atuação docente ética e competente nos processos de ensino e aprendizagem.

-Compromisso com o desenvolvimento do espírito científico e do pensamento reflexivo.

-Flexibilidade curricular e abertura para incorporar novos conhecimentos e tecnologias, de modo a tornar a extensão e pesquisa partes organicamente integrantes da formação do policial civil e da prática cotidiana de professores e pesquisadores;

-Participação “ativa” e comprometida do discente no processo de aprendizagem, envolvendo mecanismos intencionais que possibilitem a reflexão antes, durante e após a atividade de aprendizagem.

-Manutenção permanente de uma cultura fundada no Estado de Direito, ou mais, na proteção e promoção dos direitos em constante diálogo com as outras dimensões do conhecimento e da realidade.

Segundo o desenvolvimento do macroprocesso de comunicação sugerido pela Universidade Federal de Santa Catarina (UFSC), sugeriu-se a mobilização das unidades da Polícia Civil e de seus gestores para fins de sensibilização quanto às políticas de aprendizagem, proporcionando a identificação de lacunas referentes às competências que devem ser desenvolvidas no âmbito da instituição policial.

Destarte, seguindo as etapas de macroprocesso de comunicação (fl. 12 do relatório – Produto nº 07/UFSC), indicamos atualmente a fase “03”, com o devido planejamento das ações executivas por intermédio do presente documento.

O levantamento de demandas foi desenvolvido pela Direção da Academia de Polícia levando em conta aspectos relacionados à atividade policial, bem como alinhando os cursos que se pretende ofertar ao planejamento estratégico da Polícia Civil baseando as decisões em pesquisa realizada junto aos policiais civis por intermédio da rede PCTodos, PCDelegados e comunidade docente.

O projeto foi idealizado com o intuito de mapear as necessidades de capacitação continuada, considerando as especificidades de cada região catarinense sob o prisma dos entrevistados, identificando lacunas de domínios para os quais a ACADEPOL poderá voltar o seu olhar buscando equalizar o conhecimento, reafirmando práticas já existentes ou proporcionando a criação de novos cursos a serem previstos no seu Plano Geral de Ensino.

No mesmo sentido foi realizada a análise dos relatórios de avaliação de alunos (formação continuada, formação inicial e pós graduação) e sugestões de capacitação, seja por intermédio do processo de avaliação de cursos pela plataforma UNIMESTRE, seja pela análise da pesquisa de satisfação junto à plataforma EaD da Polícia Civil.

Nesse contexto, e levando em consideração o processo de crescimento e aprofundamento de conteúdos relacionados, a ACADEPOL optou por, dentro do programa de TRILHAS DO CONHECIMENTO apresentado em 2024, selecionar matérias e cursos específicos, focando no desenvolvimento e na construção da carreira Policial Civil em âmbito técnico-acadêmico.

Os cursos de formação continuada da ACADEPOL, conforme o programa de TRILHAS DO CONHECIMENTO, passam a ser subdivididos em áreas do conhecimento, e em modulações de complexidade e aprofundamento, iniciando-se pelo módulo BÁSICO, e concluído pelo módulo AVANÇADO, em cada uma das 07 (sete) áreas identificadas no cubo do conhecimento policial proposto por Dean e Bell (2010).

Nesse aspecto, levando em conta as características da Polícia Judiciária Catarinense, optou-se por dividir as dinâmicas de capacitação em 09 (nove) áreas distintas e complementares, sendo viável a interlocução entre cada uma delas, quais sejam:

- a) Investigação Criminal;
- b) Gestão;
- c) Inteligência Policial;
- d) Direito de Polícia Judiciária;
- e) Operações Policiais;
- f) Tecnologia da Informação;
- g) Psicologia Policial;
- h) Violência doméstica e vulneráveis;
- i) Acadêmico.

Em pesquisa realizada por Iva Fahsing (2013) foi analisado o grau de produtividade, eficiência e eficácia dos policiais Ingleses e Noruegueses, levando em conta policiais investigadores recém formados nas Academias de Polícia, e policiais investigadores veteranos. A pesquisa apresentou como resultado um crescimento de eficiência e efetividade dos policiais investigadores veteranos em relação aos policiais novatos ingleses. Já na Noruega, o padrão se mostrou quase estável, com uma pequena queda relacionada aos veteranos em relação aos novatos. A complementação da pesquisa indica que a realidade Inglesa para a melhoria contínua de seu efetivo se opera estritamente em razão da existência de um programa de capacitação contínua que acompanha o policial desde o egresso da Academia de Polícia, até sua aposentadoria.

Posto isso, inspirados no modelo Inglês de capacitação de policiais, a ACADEPOL/SC apresenta a Vossa Excelência a Plano Anual de Políticas Educacionais (Plano Geral de Ensino) 2025, seguindo os critérios de trilhas de conhecimento apresentado em 2024, com a seleção de cursos a serem ofertados no presente ano, viabilizando o desenvolvimento do projeto para que no futuro as escolhas para a atuação em unidades especializadas se opere com base no currículo acadêmico da ACADEPOL percorrido pelo policial ao longo de sua carreira.

O programa de Trilhas do Conhecimento garante o acesso ao conhecimento, bem como a autonomia do processo decisório quanto à escolha de que área pretende o policial se capacitar, restando à ACADEPOL a obrigação de ofertar os cursos ao longo do ano letivo.

Importante destacar que a ACADEPOL manterá os programas de pós graduação em gestão de segurança pública e investigação criminal aplicada com a turma 2023/2025 e 2024/2026, haja vista a Academia de Polícia estar credenciada como Escola de Governo, apta a ofertar cursos de Pós-Graduação. Ainda, alinhados ao posicionamento do Ministério da Educação, a ACADEPOL propôs o curso de especialização em Ciências Policiais e Investigação Criminal, vinculando o programa ao curso de formação inicial policial civil para agentes e escrivães. Para além, a proposta de criação de um curso de Pós Graduação em Psicologia Policial e Investigativa, bem como Curso de Pós Graduação em Investigação Criminal Tecnológica, e curso de Pós Graduação em Gestão de Polícia Judiciária também foram desenvolvidos pela ACADEPOL e devidamente aprovados pelo Conselho Estadual de Educação (CEE/SC), sendo ofertados no ano de 2025, especialmente em razão do ingresso de Psicólogos e Delegados de Polícia para a formação inicial.

Por derradeiro, insta destacar que a ACADEPOL é responsável pela formação profissional dos novos Policiais Cíveis que ingressam na carreira. Desta feita, o PAPE 2025 passa a contar com a previsão de duas (04) turmas de Delegados de Polícia, e duas (02) turmas de Psicólogos Policiais.

Isto posto, a ACADEPOL apresenta a “cartilha de cursos” (plano Geral de Ensino) para o ano de 2025, submetendo à análise da alta gestão da Polícia Civil, indicando tratar-se de previsão de realização de cursos.

André Luiz Bermudez Pereira

Delegado de Polícia Civil

Diretor da ACADEPOL



CURSOS 2025

Curso	Ambiente	Nível	Carga Horária	Alunos por turma	Número de turmas	Total
Fundamentos da Gestão	E	Básico	16	50	1	50
Gestão Financeira para Policiais Civis	E	Básico	16	50	1	50
Fundamentos para Inovação Organizacional	P	Básico	16	20	1	20
Atualização de Aspectos Teóricos do Clima Organizacional	E	Básico	12	50	2	100
Princípios de Excelência no Atendimento	E	Básico	16	50	4	200
Princípios de Excelência no Atendimento para Colaboradores	E	Básico	12	50	3	150
Jogos e Diversões Públicas	E	Básico	16	50	1	50
Fundamentos da Comunicação Não Violenta Aplicados à Atividade Policial	P	Básico	16	20	2	40
Seminário - Tópicos Especiais de Gestão	P	Básico	16	200	1	200
Mentoria	P	Básico	20	4	15	60
Aperfeiçoamento em Gestão de Delegacia Regional de Polícia	P	Intermediário	24	10	3	30
Aperfeiçoam. em Ges. de Seg. Púb. para Diretores, Gerentes e Coordenadores de Polícia	P	Intermediário	16	10	1	10
Oficina de Clima Organizacional	P	Intermediário	16	35	1	35
Introdução à Gestão de Processos	P	Intermediário	16	20	1	20
Capacitação para Supervisores Administrativos	E	Intermediário	20	50	4	200
Capacitação para Supervisores Operacionais	E	Intermediário	16	50	2	100
Gestão de Projetos - Módulo 1	P	Intermediário	16	20	1	20
Gestão da Comunicação em Polícia Judiciária	P	Intermediário	24	20	4	80
Integridade e Compliance na PCSC	E	Avançado	8	50	2	100
Captação de Recursos Extraorçamentários	E	Avançado	16	50	1	50
Gestão de Projetos - Módulo 2	P	Avançado	16	20	2	40
Licitações e Contratos na Prática	E	Avançado	20	50	2	100
Gestão e Liderança por Mulheres na Polícia Civil	P	Avançado	24	20	2	40
Gestão Estratégica e Liderança na Polícia Civil	P	Avançado	24	20	2	40
Informática Básica para Policiais Civis	E	Básico	20	50	2	100
Planilhas Eletrônicas para Policiais Civis	E	Básico	20	50	2	100
Análise de Dados Estatísticos e Criminais em SC	E	Básico	12	50	2	100
BO Integrado - Diretrizes de Integração e Preenchimento	E	Básico	20	50	10	500
Inquérito Digital da PCSC - EAD	E	Básico	24	50	20	1000
Inquérito Digital da PCSC - Prático	P	Básico	16	20	40	800
Capacitação para os Núcleos de Comunicação da PCSC	P	Básico	24	20	2	40
VI Seminário Internacional: Ciência, Tecnologia e Inovação em Segurança Pública	P	Básico	16	600	1	600
Seminário - Tópicos Especiais de TI	P	Básico	16	200	1	200
Estatística Aplicada	E	Intermediário	24	50	1	50
Power BI	P	Intermediário	20	20	2	40
Análise de Dados com Python	P	Avançado	40	20	1	20
Introdução à Atividade de Inteligência	P	Básico	32	20	2	40
Inteligência Policial Aplicada	P	Básico	32	20	2	40
Prevenção de Ataques em Escolas e Monitoramento de Redes Sociais	E	Básico	16	50	4	200
Seminário - Workshop Estadual de Combate a Fraudes Digitais	P	Básico	16	200	1	200
Organizações Criminosas no Estado de Santa Catarina	P	Intermediário	8	20	2	40
Boas Práticas de Segurança Orgânica e Digital	E	Intermediário	16	50	4	200
Metodologia de Produção de Conhecimento	P	Intermediário	32	20	2	40
Operações de Inteligência Policial	P	Intermediário	40	15	2	30
Teoria Geral da Investigação Criminal	E	Básico	20	50	4	200
Investigação de Homicídios, Femicídio e Local de Crime	P	Básico	36	20	4	80
Investigação por Meios Eletrônicos e Fontes Abertas - Módulo 1	P	Básico	24	20	3	60
Investigação por Meios Eletrônicos e Fontes Abertas - Módulo 2	P	Básico	16	20	2	40
Investigação de Crimes Ambientais	E	Básico	16	50	3	150
Investigação de Maus-tratos a Animais Domésticos	E	Básico	16	50	2	100
Investigação de Crimes de Corrupção - Módulo 1	P	Básico	32	20	2	40
Entrevista Investigativa - Aspectos Teóricos e Práticos	P	Básico	24	20	4	80
Entrevista Investigativa - Vítimas e Testemunhas	P	Básico	16	20	4	80
Entrevista Investigativa - Suspeitos	P	Básico	16	20	4	80
Depoimento Especial - Módulo 1	P	Básico	28	20	4	80
Depoimento Especial - Módulo 2	P	Intermediário	16	16	4	64
Depoimento Especial - Módulo 3	P	Avançado	16	16	4	64
Prevenção a Local de Crime e Cadeia de Custódia	P	Básico	20	20	2	40
Relatórios de Investigação	E	Básico	16	50	4	200
Extração de Dados em Dispositivos Móveis - Módulo 1	P	Básico	12	20	5	100
Seminário das Delegacias Especializadas	P	Básico	16	200	1	200
Seminário Internacional de Entrevista Investigativa e Polícia Judiciária	P	Básico	24	200	1	200
Procedimento de Reconhecimento de Pessoas aplicado à Investigação Criminal	E	Básico	20	50	4	200
Segurança Turística: Atendimento e Investigação de Crimes relacionados ao Turismo	E	Básico	20	50	1	50
Investigação de Delitos Envolvendo Estrangeiros	E	Básico	8	50	1	50

Curso	Ambiente	Nível	Carga Horária	Alunos por turma	Número de turmas	Total
Inteligência Artificial aplicada à Investigação Policial	P	Intermediário	16	20	4	80
Repressão à Lavagem de Dinheiro	P	Intermediário	40	20	4	80
Investigação Cibernética	P	Intermediário	28	20	4	80
Análise de Dados aplicada à Investigação Criminal	P	Intermediário	36	20	2	40
Extração de Dados em Dispositivos Móveis - Módulo 2	P	Intermediário	24	20	3	60
Investigação Financeira: Análise Bancária	P	Intermediário	16	20	2	40
Investigação Financeira: Análise Fiscal	P	Intermediário	16	20	2	40
Investigação de Criptoativos	P	Avançado	16	20	1	20
Investigação de Crimes de Corrupção - Módulo 2	P	Avançado	32	20	3	60
Habilitação em Glock	P	Básico	8	16	2	32
Atualização em Glock	P	Básico	8	20	48	960
Habilitação Carabina CT-30	P	básico	24	10	2	20
Habilitação Fuzil	P	básico	24	10	5	50
Habilitação Carabina 5,56 x 45MM	P	básico	24	10	15	150
Habilitação em Espingarda	P	Básico	24	10	5	50
Habilitação em SMT	P	Básico	24	10	5	50
Atirador Designado	P	Básico	40	6	2	12
Cumprimento de Busca e Apreensão/Cadeia de Custódia - Módulo 1	P	Básico	40	16	6	96
Protocolo Presente: A Resposta da PCSC a Agressores Ativos	P	Básico	32	16	12	192
Formação de Formadores Operacionais	P	Básico	40	15	2	30
Atendimento Pré-hospitalar em Combate	P	Básico	24	15	36	540
Primeiros Socorros e Brigada de Emergência, aplicados no âmbito de Segurança Pública	P	Básico	20	20	12	240
Curso de Operador com Suporte Aéreo (OPAR)	P	Avançado	32	12	2	24
Formação de Pilotos RPA's (Drones) - Módulo 1	P	Básico	24	20	2	40
Defesa Pessoal para a Mulher Policial	P	Básico	16	20	3	60
Implantação de Procedimento Operacional Padrão de Operações com Cães	P	Básico	24	20	1	20
Condução de Cães	P	Básico	24	20	1	20
Webnário Saúde Animal	E	Básico	16	20	2	40
Atualização em Protocolos Básicos de Operações com Cães	P	Básico	16	20	1	20
Mentoria	P	Básico	20	60	1	60
Atualização Carabina CT-30	P	Intermediário	16	10	2	20
Atualização em Espingarda	P	Intermediário	16	10	5	50
Atualização Carabina 5,56 x 45MM	P	Intermediário	16	10	12	120
Cumprimento de Busca e Apreensão/Cadeia de Custódia - Módulo 2	P	Intermediário	24	16	6	96
Aspectos Pragmáticos da Epigenética na Formação de Cães de Detecção	P	Intermediário	22	20	1	20
Defesa Pessoal Policial - Retenção de Armamento e Intervenção em Cela	P	Avançado	16	20	3	60
Segurança de Dignitários	P	Avançado	120	30	1	30
Formação de Pilotos RPA's (Drones) - Módulo 2	P	Avançado	20	20	2	40
Formação de Comandantes (FOCOM)	P	Avançado	240	8	1	8
Curso de Operações Policiais	P	Básico	200	30	1	30
Noções de Docência	E	Básico	20	50	2	100
Didática do Ensino Policial	E	Básico	16	50	4	200
Gestão de Sistema Académico para Docentes	E	Básico	20	50	4	200
Formação de Formadores - Nivelamentos	P	Básico	24	20	14	280
Seminário - Tópicos Especiais de Ensino	P	Básico	16	200	1	200
Inglês - Básico	E	Básico	80	50	1	50
Inglês - Intermediário	E	Intermediário	80	50	1	50
Inglês - Avançado	E	Avançado	80	50	1	50
Espanhol - Básico	E	Básico	80	50	1	50
Espanhol - Intermediário	E	Intermediário	80	50	1	50
Espanhol - Avançado	E	Avançado	80	50	1	50
Seminário PC por Elas	E	Básico	16	200	1	200
Capacitação para a Prevenção do Assédio Moral e Sexual na PCSC	E	Básico	32	50	3	150
Igualdade e Diversidade	E	Básico	16	50	2	100
Conhecer para se Proteger	E	Intermediário	20	30	4	120
Aplicação do Formulário Nacional de Avaliação de Risco	E	Intermediário	16	50	4	200
Gestão de Redes de Proteção	P	Avançado	24	15	1	15
Gestão do Estresse na Carreira Policial	P	Básico	20	15	4	60
Criminal Profiling	P	Básico	20	30	1	30
Seminário - Tópicos Especiais de Psicologia Policial	P	Básico	16	200	1	200
Orientação para Aposentadoria de Policiais Civis	P	Básico	20	15	2	30
Princípios de Psicopatologia	E	Básico	16	25	4	100
Mentoria	E	Básico	20	30	1	30
Psicofarmacologia, Álcool e Drogas: A Neuroquímica do Cérebro	P	Intermediário	16	30	1	30
Autópsia Psicológica - Nível II	P	Avançado	12	20	2	40
Atualização Coordenada em Avaliação Psicológica no Contexto de Investigação Criminal	P	Avançado	24	10	4	40

Curso	Ambiente	Nível	Carga Horária	Alunos por turma	Número de turmas	Total
Atualização em Procedimentos de Polícia Judiciária	E	Básico	20	50	4	200
Atualização em Legislação Especial	E	Básico	24	50	4	200
Seminário - Tópicos Especiais de Polícia Judiciária	E	Básico	16	200	1	200
Código de Ética e Conduta da Polícia Civil de Santa Catarina	E	Básico	8	50	4	200
Direitos e Deveres do Servidor	E	Intermediário	16	50	2	100
Cadeia de Custódia	E	Intermediário	16	50	2	100
Aspectos Práticos das Medidas Assecuratórias	E	Avançado	16	50	2	100
Meios Especiais de Investigação e Obtenção de Provas	P	Avançado	16	20	2	40
Investigação em Crimes com Foro por Prerrogativa de Função	P	Avançado	20	20	1	20
Curso de Formação de Delegados de Polícia	P	Básico	1296	40	2	80
Curso de Formação de Psicólogos Policiais	P	Básico	1296	30	2	60
Pós-graduação em Análise de Dados Aplicada à Investigação Criminal Digital	P	Básico	406	40	1	40
Pós-graduação em Gestão de Segurança Pública e Investigação Criminal Aplicada	P	Básico	378	40	1	40
Pós-graduação em Psicologia Policial e Investigativa	P	Básico	362	30	1	30
Pós-grad. em Gestão da Investigação Criminal e Liderança Estratégica na Polícia Judiciária	P	Básico	370	20	3	60

■ Jurídica
 ■ Formação inicial / Pós-graduação
 E EAD
 P Presencial

GESTÃO				
Referência	Básico	Intermediário	Avançado	Total
Horas	156	148	108	412
Cursos	10	8	6	24

TECNOLOGIA DA INFORMAÇÃO				
Referência	Básico	Intermediário	Avançado	Total
Horas	168	44	40	252
Cursos	9	2	1	12

INTELIGÊNCIA				
Referência	Básico	Intermediário	Avançado	Total
Horas	96	96	0	192
Cursos	4	4	0	8

INVESTIGAÇÃO				
Referência	Básico	Intermediário	Avançado	Total
Horas	380	192	64	636
Cursos	19	8	3	30

OPERACIONAL				
Referência	Básico	Intermediário	Avançado	Total
Horas	672	94	428	1194
Cursos	21	5	5	31

ACADÊMICA				
Referência	Básico	Intermediário	Avançado	Total
Horas	436	160	160	756
Cursos	7	2	2	11

VIOLÊNCIA DOMÉSTICA E VULNERÁVEIS				
Referência	Básico	Intermediário	Avançado	Total
Horas	64	36	24	124
Cursos	3	2	1	6

PSICOLOGIA				
Referência	Básico	Intermediário	Avançado	Total
Horas	112	16	36	164
Cursos	6	1	2	9

DIREITO DE POLÍCIA JUDICIÁRIA				
Referência	Básico	Intermediário	Avançado	Total
Horas	68	32	52	152
Cursos	4	2	3	9

FORMAÇÃO INICIAL E PÓS-GRADUAÇÃO				
Referência	Básico	Intermediário	Avançado	Total
Horas	4108	0	0	4108
Cursos	6	0	0	6

Gestão

GESTÃO

FUNDAMENTOS DA GESTÃO

Introdução à gestão na PCSC. Conceitos básicos de gestão organizacional. Princípios da gestão pública. Noções de planejamento, e gestão por processos e projetos na PCSC. Metodologias e ferramentas para gestão (diagnóstico, direcionamento, objetivos e planos de ação).



Carga horária: 16 horas / EAD

BÁSICO INTERMEDIÁRIO AVANÇADO



GESTÃO FINANCEIRA PARA POLICIAIS CIVIS

Aspectos Psicológicos da Gestão Financeira. Planejamento Financeiro Pessoal. Ferramentas de Controle Financeiro. Gestão de Dívidas e Crédito. Investimentos. Previdência e Planejamento de Longo Prazo.



Carga horária: 16 horas / EAD

BÁSICO INTERMEDIÁRIO AVANÇADO



FUNDAMENTOS PARA INOVAÇÃO ORGANIZACIONAL

Fundamentação teórica em gestão da inovação organizacional. Conceitos básicos, definições e tipologias. Modelos de inovação. Subprocessos da Inovação. Métodos, técnicas e ferramentas para inovação organizacional. A inovação no serviço público brasileiro. Boas práticas de inovação na Segurança Pública. Laboratórios de Inovação.



Carga horária: 16 horas / Presencial

BÁSICO INTERMEDIÁRIO AVANÇADO



ATUALIZAÇÃO DE ASPECTOS TEÓRICOS DO CLIMA ORGANIZACIONAL

Clima e cultura organizacional. Atualização de Aspectos teórico metodológicos da II pesquisa de clima organizacional na PCSC; Programa de Gestão do Clima Organizacional na PCSC; o papel dos Comitês Regionalizados de Gestão do Clima Organizacional; Aspectos conceituais sobre liderança. Relações entre clima organizacional e saúde mental.



Carga horária: 12 horas / EAD

BÁSICO INTERMEDIÁRIO AVANÇADO



PRINCÍPIOS DE EXCELÊNCIA NO ATENDIMENTO

Consciência pela qualidade no serviço público, seus princípios e características. A eficiência da comunicação verbal, não verbal e factual; Atendimento de qualidade as LGBTQIA+ e minorias. Atendimento a crianças e adolescentes. Trabalho em equipe com empatia, alteridade, proatividade. Papel do servidor na construção, preservação e renovação da imagem do serviço público; Portarias e Orientações da Corregedoria da Polícia Civil de Santa Catarina; Programa de Qualidade no Atendimento.



Carga horária: 16 horas / EAD

BÁSICO INTERMEDIÁRIO AVANÇADO



PRINCÍPIOS DE EXCELÊNCIA NO ATENDIMENTO PARA COLABORADORES

Consciência pela qualidade no serviço público, seus princípios e características. A eficiência da comunicação verbal, não verbal e factual; Atendimento de qualidade as LGBTQIA+ e minorias. Atendimento a crianças e adolescentes. Trabalho em equipe com empatia, alteridade, proatividade. Papel do servidor na construção, preservação e renovação da imagem do serviço público; Orientações sobre o registro do Boletim de Ocorrência; Programa de Qualidade no Atendimento.



Carga horária: 12 horas / EAD

BÁSICO INTERMEDIÁRIO AVANÇADO



JOGOS E DIVERSÕES PÚBLICAS

Conceito de Segurança Pública. Polícia Administrativa e Judiciária. Poder de Polícia. Aspectos legais do Setor de Jogos e Diversões Públicas e de Produtos Controlados. A atuação da Polícia Civil nesta área de atuação. Aspectos legais e operacionais da atribuição conferida na Constituição do Estado de Santa Catarina, no art. 106 inciso VI, no Decreto Estadual no 894/1972 e na Resolução n.º 02/GAB/DGPC/SSP/2020. Regras específicas de abordagem na fiscalização de estabelecimentos comerciais e a documentação necessária para expedição de alvará e licenças. Alvará policial junto ao SISP. Confecção de relatório de vistoria. Forma de fiscalização em estabelecimentos comerciais e técnicas para abordagem. Relacionamento com órgãos de fiscalização - prefeitura, fiscalização ambiental e ministério público. Relatório de descumprimento. Encaminhamentos de interdição. Mandado de Segurança: conceitos básicos, legislação e autoridade coatora. Termo de informações, conforme art. 7º, I, da Lei 12.016/09.



Carga horária: 16 horas / EAD

BÁSICO INTERMEDIÁRIO AVANÇADO



FUNDAMENTOS DA COMUNICAÇÃO NÃO VIOLENTA APLICADOS À ATIVIDADE POLICIAL

Fundamentos da Comunicação Não Violenta (CNV) no contexto policial, com foco em técnicas de mediação de conflitos, escuta ativa e abordagem humanizada. Desenvolve habilidades para prevenir escaladas de tensão, gerir emoções em situações críticas e promover relações respeitosas no ambiente profissional e comunitário. Inclui práticas de simulação e aplicação em cenários reais para aprimorar a comunicação e a eficácia nas interações.



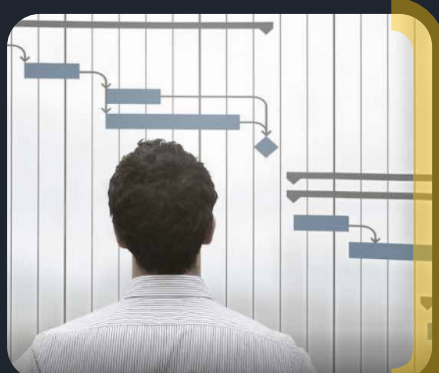
Carga horária: 16 horas / Presencial

BÁSICO INTERMEDIÁRIO AVANÇADO



SEMINÁRIO – TÓPICOS ESPECIAIS DE GESTÃO

Desenvolvido de acordo com a necessidade e/ou fatos relevantes que requeiram amplo debate e divulgação.



Carga horária: 16 horas / Presencial

BÁSICO INTERMEDIÁRIO AVANÇADO



MENTORIA

Abordagem prática e teórica para o desenvolvimento de habilidades de liderança, gestão e orientação no contexto policial. Princípios fundamentais da mentoria. Estratégias eficazes para orientar e desenvolver membros de equipes policiais.



Carga horária: 20 horas / Presencial

BÁSICO INTERMEDIÁRIO AVANÇADO



APERFEIÇOAMENTO EM GESTÃO DE DELEGACIA REGIONAL DE POLÍCIA

Aperfeiçoamento em Gestão de Segurança Pública. Planejamento estratégico e ferramentas para gestão. Comportamento e liderança. Resolução de Conflitos. Cultura e Clima organizacional. Noções de Gerenciamento de Operações. Gerência de contratos e Gestão financeira. Administração de tecnologia e redes. Jogos e Diversões. Gestão e controle de produtos controlados. Gestão de convênio de trânsito. Atualização em tiro prático policial.



Carga horária: 24 horas / Presencial

BÁSICO INTERMEDIÁRIO AVANÇADO



APERFEIÇOAMENTO EM GESTÃO DE SEGURANÇA PÚBLICA PARA DIRETORES, GERENTES E COORDENADORES DE POLÍCIA

Gestão Estratégica: 1.1 Instrução Normativa n. 24 de 18 de março de 2020, do Ministério da Economia; 1.2 Plano Nacional de Segurança Pública e Defesa Social; 1.3 Planejamento Estratégico da PCSC; 1.4 Modelo de Excelência em Gestão (MEG-Tr). 2. Projetos e Captação de Recursos; 2.1 Núcleo de Projetos da PCSC (Resolução n. 018/GAB/DGPC/PCSC/2020, de 16/06/2020, que institui o Núcleo de Projetos da PCSC - NUPROJ/PCSC c/c Decreto Estadual n. 632, de 02 de junho de 2020); 2.2. Captação de Recursos Extraordinários (ACT com MPSC, emendas parlamentares e fundos). 3. Orçamento e Plano Anual de Compras; 3.1 Plano Anual de Compras (Lei n. 14.133, de 01 de abril de 2021, nova Lei de Licitações e Contratos); 3.2 Orçamento (PPA, LDO e LOA); 3.3 Pesquisa de Preço (Instrução Normativa SEGES/ME n. 65 de 07 de julho de 2021, e Instrução Normativa SEA n. 12 de 12 de agosto de 2021) 4. Processos: 4.1 Núcleo de Processos da Polícia Civil Santa Catarina NUPROC/PCSC c/c Decreto Estadual n. 1.290 de 05 de setembro de 2017. 4.2 Cadeia de valor.



Carga horária: 16 horas / Presencial

BÁSICO INTERMEDIÁRIO AVANÇADO



OFICINA DE CLIMA ORGANIZACIONAL

Aspectos práticos do Programa de Gestão do Clima Organizacional na PCSC; elaboração de instrumentos de diagnóstico e acompanhamento de clima organizacional; Elaboração de planos de ação de melhoria. Metodologias construcionistas.



Carga horária: 16 horas / EAD

BÁSICO INTERMEDIÁRIO AVANÇADO



INTRODUÇÃO À GESTÃO DE PROCESSOS

Conceitos e princípios da Gestão de Processos Organizacionais. Elementos básicos que compõem um processo. Gerenciamento de processos de negócio (Business Process Management - BPM). O Núcleo de Processos (NUPROC) da PCSC. Cadeia de Valor da PCSC. Visão geral da metodologia utilizada pela PCSC na gestão de processos.



Carga horária: 16 horas / Presencial

BÁSICO INTERMEDIÁRIO AVANÇADO



CAPACITAÇÃO PARA SUPERVISORES ADMINISTRATIVOS

Estrutura da Segurança Pública Catarinense. Organograma da Polícia Civil. Atos normativos relevantes da SSP, DGPC e Corregedoria. Procedimentos referentes à manutenção predial. Resolução n.14/GAB/DGPC/PCSC/2024. Fluxos de trabalhos e administração da repartição policial, em especial da Secretaria. Gestão do SIGRH, incluindo formulários e planilhas, bem como atuação junto à CSO. Protocolo eletrônico (SGP-e). Livros da unidade policial e EPROC. Custódia e compra de materiais e serviços. Controle de terceirizados (digitadores, estagiários e agentes de limpeza) e de faturas. Planejamento Estratégico e sua aplicação em unidade policial.



Carga horária: 20 horas / EAD

BÁSICO INTERMEDIÁRIO AVANÇADO



CAPACITAÇÃO PARA SUPERVISORES OPERACIONAIS

Estrutura da Segurança Pública Catarinense. Organograma da Polícia Civil. Atos normativos relevantes da SSP, DGPC e Corregedoria. Organização do estacionamento da unidade policial. Produtividade investigativa e cartorária. Frota e material bélico. Segurança orgânica. Elaboração de escalas de serviço. Organização de operações policiais. Fiscalização de atividades.



Carga horária: 16 horas / EAD

BÁSICO INTERMEDIÁRIO AVANÇADO



GESTÃO DE PROJETOS - MÓDULO I

Planejamento Estratégico PCSC 2024-2036. Fundamentos básicos para gestão de projetos. Métodos ágeis de gestão de projeto. Framework de projetos da PCSC. Competências técnicas e sociocomportamentais em projetos. Estrutura Analítica de Projeto. Ferramenta de Gestão de Projeto (ProjetaSC). Rotinas de gerenciamento de projetos.



Carga horária: 16 horas / Presencial

BÁSICO INTERMEDIÁRIO AVANÇADO

GESTÃO DA COMUNICAÇÃO EM POLÍCIA JUDICIÁRIA

Oratória. Representação Interinstitucional. Entrevista para televisão. Entrevista para rádio. Cuidados com a imagem em fotografias e vídeos. Conteúdo em mídias sociais. Exercícios Práticos.



Carga horária: 24 horas / Presencial

BÁSICO INTERMEDIÁRIO AVANÇADO

INTEGRIDADE E COMPLIANCE NA PCSC

Evolução de integridade e compliance no Brasil e no mundo. Conceitos basilares de integridade e compliance. Controle Público. Controle Interno. Gestão de riscos. Sistema de Controle Interno. Modelo das três linhas do IIA. Noções gerais sobre Integridade e Compliance na Administração Pública. Programas de Integridade e Compliance segundo a Lei Federal nº 12.846/2013 e o Decreto Federal nº 11129/2022. Programa de Integridade e Compliance da Lei Estadual nº 17.715/2019 e do Decreto Estadual nº 2234/2022. Incidência e exigência no âmbito das contratações públicas com a Nova Lei Geral de Licitações. Lei Anticorrupção. Instrumentos investigatórios e punitivos. Processo administrativo de responsabilização de pessoas jurídicas. Improbidade administrativa. Acordo de Leniência. Plano de Integridade e Compliance da Polícia Civil de Santa Catarina. Contextualização. Importância. Riscos. Medidas que estão sendo implementadas para a minimização dos riscos. Acompanhamento.



Carga horária: 8 horas / EAD

BÁSICO INTERMEDIÁRIO AVANÇADO

CAPTAÇÃO DE RECURSOS EXTRAORÇAMENTÁRIOS

Noções gerais sobre captação de recursos, riscos e oportunidades. Fontes de financiamento externo. Visão geral do fluxo de captação de recursos extraordinários na PCSC. A aplicação dos portfólios de projetos na captação de recursos. O papel do fiscal, do gestor e da GEPLA. Atendimento aos Procedimentos Administrativos Padrão (PAPs) e modelos de documentos "intranet". Fundamentos para execução e prestação de contas.

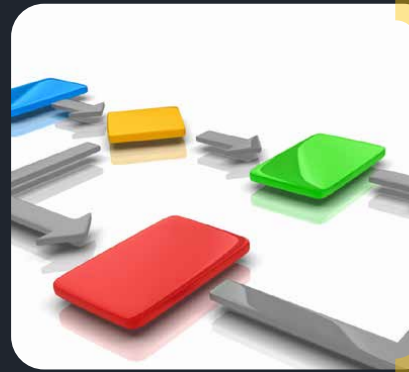


Carga horária: 16 horas / EAD

BÁSICO INTERMEDIÁRIO AVANÇADO

GESTÃO DE PROJETOS – MÓDULO II

PMBOK e Gestão Ágil em Projetos. Design Thinking, Kanban e Scrum aplicados ao Gerenciamento de Projetos. Framework de projetos PCSC na prática. Práticas dos processos de iniciação e de planejamento. Project Model Canvas. Matriz de análise de riscos. Práticas dos processos de planejamento, de execução e de monitoramento e controle. Práticas do processo de encerramento.



Carga horária: 16 horas / Presencial

BÁSICO INTERMEDIÁRIO AVANÇADO

LICITAÇÕES E CONTRATOS NA PRÁTICA

Introdução. Licitações Públicas. Conceitos, aplicabilidade, obrigação de licitar e legislação de referência. Tipos e modalidades de licitação. Planejamento da Contratação: Métodos de elaboração do "orçamento estimativo"; Documento de Oficialização da Demanda; Estudo Técnico Preliminar; Termo de Referência. Execução do contrato: Gestão e Fiscalização.

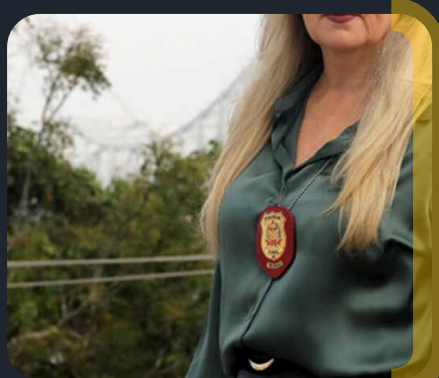


Carga horária: 20 horas / EAD

BÁSICO INTERMEDIÁRIO AVANÇADO

GESTÃO E LIDERANÇA POR MULHERES NA POLÍCIA CIVIL

Mulheres na Polícia Civil, no âmbito nacional e em Santa Catarina. Gestão feminina. Barreiras enfrentadas e facilitadores identificados por mulheres. Atitudes da mulher empreendedora. Mulheres empreendedoras em organizações públicas. Conceito de liderança. Estilos de liderança: autêntica, servidora e ousada. Diferenciação entre o papel do gestor e o comportamento de liderança. A comunicação interpessoal e a construção da confiança. O estresse ocupacional em mulheres policiais. Fatores culturais relacionados ao adoecimento por transtornos mentais em mulheres. Perfil epidemiológico de transtornos mentais em mulheres na PCSC. Especificidades no diagnóstico de transtornos mentais em mulheres na PCSC. Possibilidades de prevenção a transtornos mentais em mulheres policiais.



Carga horária: 24 horas / Presencial

BÁSICO INTERMEDIÁRIO AVANÇADO



GESTÃO ESTRATÉGICA E LIDERANÇA NA POLÍCIA CIVIL

Comportamento humano no trabalho e suas interações. Desenvolvimento de competências em liderança. As relações entre engajamento, gestão do desempenho e produtividade. Os principais aspectos comportamentais da gestão e da liderança. Comunicação assertiva. Gestão do desempenho; Metas, Indicadores e Resultados; Produtividade; Visão Sistêmica; Aspectos operacionais da gestão de Delegacia.



Carga horária: 24 horas / EAD

BÁSICO INTERMEDIÁRIO AVANÇADO



Tecnologia da Informação

TECNOLOGIA DA INFORMAÇÃO

Tecnologia da Informação

INFORMÁTICA BÁSICA PARA POLICIAIS CIVIS

Sistema operacional Windows: pastas, pesquisas, arquivos, downloads, funcionamento, captura de tela. Google Workspace: E-mail, Drive, Sheets, Docs, Forms e Meet. Ferramentas de apoio e de conversão de arquivos.



Carga horária: 20 horas / EAD

BÁSICO INTERMEDIÁRIO AVANÇADO

PLANILHAS ELETRÔNICAS PARA POLICIAIS CIVIS

Principais conceitos sobre estruturação de planilhas; Layout geral de planilhas; Formatação de células e tabelas; Funções básicas: adição, subtração, multiplicação, divisão, concatenação, máximo e mínimo; Funções de contagem; Filtros; Gráficos básicos; Operadores lógicos; Funções condicionais de contagem e soma; Procurar; Validação de dados; Formatação condicional; Segmentação de dados; Gráficos; Macros; Botões; Análise de resultados.

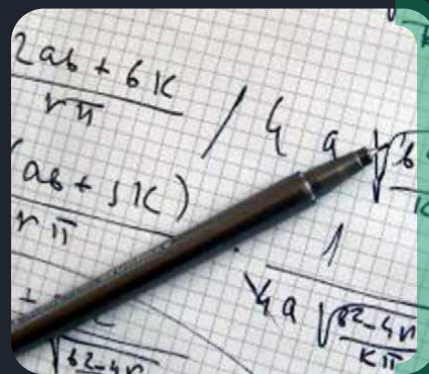


Carga horária: 20 horas / EAD

BÁSICO INTERMEDIÁRIO AVANÇADO

ANÁLISE DE DADOS ESTATÍSTICOS E CRIMINAIS EM SC

Fundamentos da matemática. Teoria dos conjuntos. Fundamentos do raciocínio lógico. Proposições e conectivos. Operações lógicas sobre proposições. Construção de tabelas-verdade. Quantificadores, Tautologias, contradições e contingências. Implicação lógica. Equivalência lógica. Validação de argumentos. Fundamentos do raciocínio lógico. Ferramentas matemáticas aplicadas ao raciocínio lógico. Lógica de argumentação. Estudos das proposições: analogias, inferências, deduções e conclusões. Aplicação em casos administrativos.



Carga horária: 12 horas / EAD

BÁSICO INTERMEDIÁRIO AVANÇADO

Tecnologia da Informação

BO INTEGRADO - DIRETRIZES DE INTEGRAÇÃO E PREENCHIMENTO

Aspectos legais e conceituais trazidos pelo Documento Diretrizes de Integração e Preenchimento; Estrutura básica do Sistema e módulos existentes; Regras gerais e específicas de preenchimento; Cadastro de fatos; Cadastro de Envolvidos e Atendentes; Cadastro de bens e objetos; Solicitações de perícia; Cadastro de providências e termos; Regras de finalização e/ou cancelamento de registros; Tramitações eletrônicas de BOs.



Carga horária: 20 horas / EAD

BÁSICO INTERMEDIÁRIO AVANÇADO

INQUÉRITO DIGITAL DA PCSC - EAD

Investigação Criminal: conceito e natureza; Inquérito policial: estrutura processual, Portaria, Diligências, Cautelares penais, Relatório. Incidentes procedimentais. Auto de prisão em flagrante: conceito, espécies, fases e dinâmicas procedimentais. Controle jurisdicional. Apresentação geral sobre o sistema. Inserção de novo BO em procedimento já aberto. Vinculação de objetos do BO no procedimento. Criação de procedimentos cautelares. Inserção e de novo fato. Inserção e edição de objetos. Inserção e edição de envolvidos. Criação, elaboração e edição de peças. Peticionamento Eproc. Finalização. Tramitação.



Carga horária: 24 horas / EAD

BÁSICO INTERMEDIÁRIO AVANÇADO

INQUÉRITO DIGITAL DA PCSC - PRÁTICO

Investigação Criminal: conceito e natureza; Inquérito policial: estrutura processual, Portaria, Diligências, Cautelares penais, Relatório. Incidentes procedimentais. Auto de prisão em flagrante: conceito, espécies, fases e dinâmicas procedimentais. Controle jurisdicional. Apresentação geral sobre o sistema. Inserção de novo BO em procedimento já aberto. Vinculação de objetos do BO no procedimento. Criação de procedimentos cautelares. Inserção e de novo fato. Inserção e edição de objetos. Inserção e edição de envolvidos. Criação, elaboração e edição de peças. Peticionamento Eproc. Finalização. Tramitação.



Carga horária: 16 horas / Presencial

BÁSICO INTERMEDIÁRIO AVANÇADO

Tecnologia da Informação

CAPACITAÇÃO PARA OS NÚCLEOS DE COMUNICAÇÃO DA PCSC

Resolução 04/GAB/DGPC/PCSC/2022. Uso de redes sociais por policiais civis do Estado de Santa Catarina. Solicitações de demandas. Edição de imagens. Edição de vídeos.



Carga horária: 24 horas / Presencial

BÁSICO INTERMEDIÁRIO AVANÇADO



VII SEMINÁRIO INTERNACIONAL: CIÊNCIA, TECNOLOGIA E INOVAÇÃO EM SEGURANÇA PÚBLICA

Tecnologia emergente à atuação policial. Modelo de formação policial em debate. Pesquisa e formação científica nas corporações policiais. Segurança pública para além da tecnologia: inovações na atuação policial.



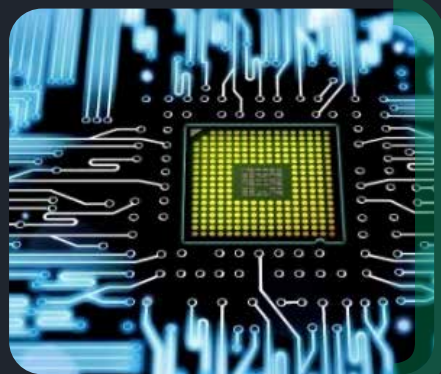
Carga horária: 16 horas / Presencial

BÁSICO INTERMEDIÁRIO AVANÇADO



SEMINÁRIO - TÓPICOS ESPECIAIS DE TI

Desenvolvidas de acordo com a necessidade e/ou fatos relevantes que requeiram amplo debate e divulgação.



Carga horária: 16 horas / Presencial

BÁSICO INTERMEDIÁRIO AVANÇADO



ESTATÍSTICA APLICADA

Introdução à estatística; Estatística descritiva; Amostra e população; Medidas de posição; Medidas de Dispersão; Medidas de forma; Análises quantitativas; Análises qualitativas; Medidas de centralidade. Apresentação técnica de tabelas e gráficos.



Carga horária: 24 horas / EAD

BÁSICO INTERMEDIÁRIO AVANÇADO

POWER BI

Introdução a ferramenta de Business Intelligence; Apresentação da ferramenta Microsoft - PowerBI; Fontes de dados; Exploração e Manipulação de dados; Transformação dos dados; Funções de métricas; Criação de Dashboards; Formatação dos Dashboards; Publicação dos Dashboards; Visualização e Design de Dashboards.



Carga horária: 24 horas / Presencial

BÁSICO INTERMEDIÁRIO AVANÇADO

ANÁLISE DE DADOS COM PYTHON

Sintaxe básica do Python. Operadores matemáticos. Declaração de variáveis. Tipos de dados. Tipo de informação. Funções built-in. Strings. Operadores lógicos. Listas. Pacote datetime. Pacote time. Pacote math. Pacote random. Pacote statistics. Estruturas condicionais. Estruturas de repetição (for, while, break e continue). Funções. Função lambda. Matplotlib. Seaborn. Plotly. Pandas.



Carga horária: 40 horas / Presencial

BÁSICO INTERMEDIÁRIO AVANÇADO

(Inteligên

INTELIGÊNCIA

INTRODUÇÃO À ATIVIDADE DE INTELIGÊNCIA

Fundamentos históricos. A inteligência e a investigação policial. Fundamentos doutrinários da atividade de inteligência de segurança pública. Inteligência, ações e operações. Contrainteligência.



Carga horária: 32 horas / Presencial

BÁSICO INTERMEDIÁRIO AVANÇADO



INTELIGÊNCIA POLICIAL APLICADA

Fundamentos doutrinários. Produção do Conhecimento. Contrainteligência. Operações de Inteligência. Crime Organizado.



Carga horária: 32 horas / Presencial

BÁSICO INTERMEDIÁRIO AVANÇADO



PREVENÇÃO DE ATAQUES EM ESCOLAS E MONITORAMENTO DE REDES SOCIAIS

Conceitos de Fontes Abertas; Teoria das Redes Sociais; Principais Redes Sociais utilizadas; Buscas e coletas de dados em Redes Sociais; Identificação de usuários com apologia a atentados; Localizar perfis com conteúdo violento; Requisição de dados para as plataformas; Ferramentas de análise, obtenção e organização de dados; Boas práticas no cumprimento de MBAs.



Carga horária: 16 horas / EAD

BÁSICO INTERMEDIÁRIO AVANÇADO



SEMINÁRIO - TÓPICOS ESPECIAIS DE INTELIGÊNCIA

Desenvolvidas de acordo com a necessidade e/ou fatos relevantes que requerem amplo debate e divulgação.



Carga horária: 16 horas / Presencial

BÁSICO INTERMEDIÁRIO AVANÇADO



ORGANIZAÇÕES CRIMINOSAS NO ESTADO DE SANTA CATARINA

Ementa: Conceito geral de organizações criminosas. Principais facções criminosas atuantes no Brasil e em Santa Catarina. Origem das organizações, funcionamento, estrutura e abrangência. Formas de identificação, captura de dados e análise de ameaças.



Carga horária: 8 horas / Presencial

BÁSICO INTERMEDIÁRIO AVANÇADO



BOAS PRÁTICAS DE SEGURANÇA ORGÂNICA E DIGITAL

Ementa: Conceito de segurança orgânica e segurança digital. Estratégias para proteção de pessoas, informações e ativos; segurança pessoal, segurança de dados e uso responsável de tecnologia. Abordagens integradas de prevenção.



Carga horária: 16 horas / EAD

BÁSICO INTERMEDIÁRIO AVANÇADO



Inteligência

METODOLOGIA DE PRODUÇÃO DE CONHECIMENTO

Concepção da Metodologia e Produção do Conhecimento. Dado e Conhecimento. Verdade e Estados da Mente. Trabalhos Intelectuais. Tempo. Tipos de Conhecimentos. Ciclo da Atividade de Inteligência. Fases da Metodologia de Produção do Conhecimento. Planejamento. Reunião. Processamento. Formalização e Difusão. Técnicas Acessórias.



Carga horária: 32 horas / Presencial

BÁSICO **INTERMEDIÁRIO** **AVANÇADO**



OPERAÇÕES DE INTELIGÊNCIA POLICIAL

Fundamentos doutrinários. Reuniões de Dados. Ações de coleta. Ações de busca. Elemento de Operações. Operações Sistemáticas e Exploratórias. Técnicas de operações de Inteligência.



Carga horária: 40 horas / Presencial

BÁSICO **INTERMEDIÁRIO** **AVANÇADO**



Investiga

INVESTIGAÇÃO

Investigação

TEORIA GERAL DA INVESTIGAÇÃO CRIMINAL

O processo científico da investigação criminal. Princípios da investigação criminal. Perfil do investigador. Raciocínio lógico na investigação criminal. Gestão do conhecimento na investigação de crimes.



Carga horária: 20 horas / EAD

BÁSICO INTERMEDIÁRIO AVANÇADO

INVESTIGAÇÃO DE HOMICÍDIOS, FEMINICÍDIO E LOCAL DE CRIME

Contextualização e conceitos fundamentais da investigação: contextualização e estatísticas relacionadas a homicídios no Brasil e em Santa Catarina. A investigação como procedimento técnico científico de pesquisa. Conceitos e princípios da investigação de homicídios. Elementos essenciais e acessórios na investigação de homicídios. Investigação preliminar e investigação de segmento. Ciclo do Esforço Investigativo. Reconhecimento Visuográfica: Conceito, Importância e Modelos. Métodos de investigação: M.U.M.A, círculos concêntricos, detonação e rastejamento: Teoria e prática. Estudo de casos.



Carga horária: 36 horas / Híbrido

BÁSICO INTERMEDIÁRIO AVANÇADO

INVESTIGAÇÃO POR MEIOS ELETRÔNICOS E FONTES ABERTAS - MÓDULO 1

Apresentação de métodos e soluções tecnológicas disponíveis no ambiente digital, que permitam aumentar a dinamicidade e a eficiência produtivas. Sistemas policiais de investigação. Sistema Integrado de Segurança Pública. INFOSEG. Ferramentas úteis para a investigação.



Carga horária: 24 horas / Presencial

BÁSICO INTERMEDIÁRIO AVANÇADO

Investigação

INVESTIGAÇÃO POR MEIOS ELETRÔNICOS E FONTES ABERTAS - MÓDULO 2

Aprofundamento de sistemas de informação disponíveis para mediata utilização para as atividades de consulta de dados para os policiais civis. Utilização de redes sociais em investigações policiais. Utilização de fontes abertas como ferramentas de coleta e busca de dados pertinentes à atividade policial. Análise de vínculos.



Carga horária: 16 horas / Presencial

BÁSICO INTERMEDIÁRIO AVANÇADO

INVESTIGAÇÃO DE CRIMES AMBIENTAIS

A tutela penal do meio ambiente. A culpabilidade nos crimes ambientais. Política Nacional do Meio Ambiente. Sisnama (Sistema nacional do meio ambiente), instituições de ensino, sociedade civil organizada e outros órgãos. Crimes ambientais, investigação, requisições e perícias. Ações coordenadas e integradas de crimes ambientais e delitos conexos. Investigação de repressão a crimes contra animais domésticos. LEI 14064/2020. Desenvolvimento institucional. Fundo Nacional do Meio Ambiente. Fundo de Defesa de Direitos Difusos. Fundo para Reconstituição de Bens Lesados. Educação ambiental não-formal.



Carga horária: 16 horas / EAD

BÁSICO INTERMEDIÁRIO AVANÇADO

INVESTIGAÇÃO DE MAUS-TRATOS A ANIMAIS DOMÉSTICOS

Conceitos e Legislação. Guarda responsável de cães e gatos: conceitos, histórico e contextualização. Os impactos de cães e gatos sobre a biodiversidade brasileira. Bem-estar animal. Registro de denúncias e atendimento. Maus-tratos e educação ambiental.



Carga horária: 16 horas / EAD

BÁSICO INTERMEDIÁRIO AVANÇADO

Investigação

INVESTIGAÇÃO DE CRIMES DE CORRUPÇÃO - MÓDULO 1

Conceitos e fontes de conhecimento especializado; o crime institucionalizado; Principais delitos contra a administração pública identificados e a importância da persecução patrimonial; Teoria da Fraude, modos de agir e meios de detecção; Apresentação de fontes abertas e formas de consulta mais eficazes; Demonstração das possibilidades de consultas através do LAB-LD; Apresentação de caso concreto, correlacionando-o com as formas de obtenção de dados expostas em aula.



Carga horária: 32 horas / Presencial

BÁSICO INTERMEDIÁRIO AVANÇADO



ENTREVISTA INVESTIGATIVA - ASPECTOS TEÓRICOS E PRÁTICOS

Histórico e características da Entrevista Investigativa. Questões jurídicas. Aspectos psicológicos em entrevistas. Comunicação Humana. Memória humana em entrevistas. Passos da Entrevista Investigativa e protocolos. Exercícios de entrevistas.



Carga horária: 24 horas / Presencial

BÁSICO INTERMEDIÁRIO AVANÇADO



ENTREVISTA INVESTIGATIVA - VÍTIMAS E TESTEMUNHAS

Principais tópicos referentes à Entrevista Investigativa. Questões jurídicas controversas. Práticas e discussões de Entrevistas Investigativas realizadas e gravadas com vítimas e com testemunhas.



Carga horária: 16 horas / Presencial

BÁSICO INTERMEDIÁRIO AVANÇADO



Investigação

ENTREVISTA INVESTIGATIVA - SUSPEITOS

Principais tópicos referentes à Entrevista Investigativa. Questões jurídicas controversas. Práticas e discussões de Entrevistas Investigativas realizadas e gravadas com suspeitos.



Carga horária: 16 horas / Presencial

BÁSICO INTERMEDIÁRIO AVANÇADO

DEPOIMENTO ESPECIAL - MÓDULO 1

Aspectos psicológicos em entrevistas. Comunicação humana. Memória humana e Falsas Memórias. Abordagem do entrevistador, princípios gerais, processo de planejamento e preparação em entrevistas investigativas. Trabalhando na investigação de Hipóteses alternativas. Técnicas de estabelecimento do acolhimento e transferência do controle. Técnicas para obtenção de um relato livre. Uso de perguntas apropriadas. Explorando hipóteses alternativas. Técnicas para o fechamento da entrevista. Entrevista Cognitiva.

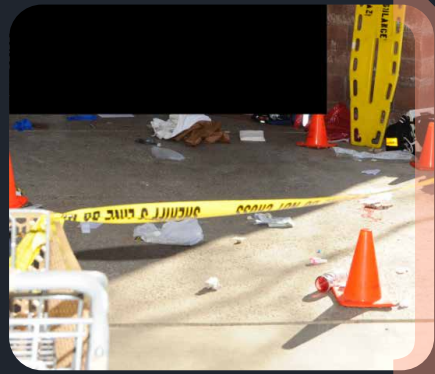


Carga horária: 28 horas / Presencial

BÁSICO INTERMEDIÁRIO AVANÇADO

PRESERVAÇÃO DE LOCAL DE CRIME E CADEIA DE CUSTÓDIA

Local de Crime: legislação aplicável; conceitos; fundamentos; princípios; funções; valor probatório. Atendimento do local de crime: importância da preservação de local de crime, aspectos práticos para a atuação policial; integração institucional. Cadeia de custódia. Aspectos legais e práticos. Requisitos de Idoneidade e Integridade. Etapas. Reconhecimento de vestígios de naturezas diversas: biológicos, físico-químicos, balísticos, digitais, etc.



Carga horária: 20 horas / Presencial

BÁSICO INTERMEDIÁRIO AVANÇADO

Investigação

RELATÓRIOS DE INVESTIGAÇÃO

Importância do Relatório de Investigação, Confecção do Relatório de Investigação; Auto Circunstanciado de Mandado de Busca e Apreensão; Peças escritas durante a investigação; Autos Circunstanciados obrigatórios; Formulário operacional padrão; Manual de documentos oficiais; Redação Policial.



Carga horária: 16 horas / EAD

BÁSICO INTERMEDIÁRIO AVANÇADO

EXTRAÇÃO DE DADOS EM DISPOSITIVOS MÓVEIS - MÓDULO 1

Introdução de habilidades essenciais para vigilância e monitoramento eficazes na condução de investigações criminais. Conceitos fundamentais e técnicas avançadas de observação, planejamento e execução de operações de vigilância. Utilização de ferramentas de tecnologia para operações. Tópicos de análises de riscos, legalidade e efetividade das operações; veículos, abordagens, coleta de dados e de informações.

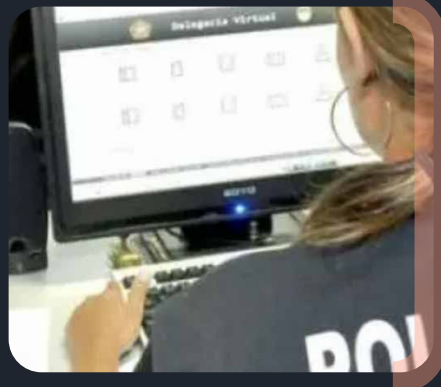


Carga horária: 12 horas / Presencial

BÁSICO INTERMEDIÁRIO AVANÇADO

SEMINÁRIO DAS DELEGACIAS ESPECIALIZADAS

Desenvolvidas de acordo com a necessidade e/ou fatos relevantes que requeiram amplo debate e divulgação.



Carga horária: 16 horas / Presencial

BÁSICO INTERMEDIÁRIO AVANÇADO

SEMINÁRIO INTERNACIONAL DE ENTREVISTA INVESTIGATIVA E POLÍCIA JUDICIÁRIA

Desenvolvidas de acordo com a necessidade e/ou fatos relevantes que requeiram amplo debate e divulgação.



Carga horária: 24 horas / Presencial

BÁSICO INTERMEDIÁRIO AVANÇADO

PROCEDIMENTO DE RECONHECIMENTO DE PESSOAS APLICADO À INVESTIGAÇÃO CRIMINAL

Introdução. Considerações Jurídicas e Científicas. Entrevista para Obtenção da Descrição. Os Riscos da Utilização de Show-up e Álbum de Suspeitos. Alinhamento. Procedimento Cego e Duplo Cego. Instruções. Feedback. Fechamento.



Carga horária: 20 horas / EAD

BÁSICO INTERMEDIÁRIO AVANÇADO

SEGURANÇA TURÍSTICA: ATENDIMENTO E INVESTIGAÇÃO DE CRIMES RELACIONADOS AO TURISMO

Setor Turístico: panorama internacional, nacional e local. Segurança Turística: evolução e desenvolvimento da relação segurança pública-turismo. Papel da Polícia Civil: investigação, acolhimento e orientação. Documentos de viagem. Regras aeroportuárias, aeroportuárias, rodoviárias e sanitárias de interesse à Polícia Civil. consulados e suas atribuições; prisão de estrangeiro(a) e suas particularidades; investigação envolvendo estrangeiros. Grandes eventos, festas populares e proteção de espaços concorridos: promoção institucional da Polícia Civil. Crimes contra turistas e relacionados ao setor turístico: estudos de caso e ferramentas de investigação."



Carga horária: 20 horas / EAD

BÁSICO INTERMEDIÁRIO AVANÇADO

INVESTIGAÇÃO DE DELITOS ENVOLVENDO ESTRANGEIROS

Estrangeiros(as): envolvimento como vítimas e autores de delitos; "delinquência itinerante" e outros fenômenos internacionais com implicações para a segurança pública; documentos e identificadores de pessoas estrangeiras; sistemas policiais e informações de estrangeiros(as). Investigação digital: fontes abertas; redes sociais e aplicativos de comunicação instantânea; serviços privados com cadastros de pessoas estrangeiras; telefonia móvel e roaming. Meios de transporte: movimentação nacional e internacional; modal rodoviário; modal aeroviário; veículos estrangeiros. Cooperação Policial Internacional: cooperação direta; centros de cooperação, organizações internacionais. Cooperação Jurídica Internacional: legislação e tratados internacionais; Autoridade Central; cooperação ativa e legitimidade da PCSC; natureza e escopo da cooperação; solicitação de cooperação jurídica internacional.



Carga horária: 8 horas / EAD

BÁSICO INTERMEDIÁRIO AVANÇADO

DEPOIMENTO ESPECIAL - MÓDULO 2

Prática e supervisão de entrevistas gravadas reais e/ou simuladas.



Carga horária: 16 horas / Presencial

BÁSICO INTERMEDIÁRIO AVANÇADO



INTELIGÊNCIA ARTIFICIAL APLICADA À INVESTIGAÇÃO POLICIAL

Introdução e conceitos de inteligência artificial. Técnicas e métodos de utilização das principais ferramentas de IA. Algoritmos de aprendizado de máquina, análise de big data, reconhecimento de padrões e processamento de linguagem natural para otimização de coleta, análise e interpretação. Imagens e IA.



Carga horária: 16 horas / Presencial

BÁSICO INTERMEDIÁRIO AVANÇADO



REPRESSÃO À LAVAGEM DE DINHEIRO

Lei n.º 9.613/98. Aspectos Conceituais. Metodologia aplicada na Investigação dos Crimes de Lavagem de Dinheiro. Medidas Assecuratórias. Persecução Patrimonial. Uso do RIF, CCS e SIMBA. Análise Fiscal. Metodologia de Análise Documental, considerações sobre uso do IPED. Extração de dados na nuvem .Apresentação de Caso. Noções Básicas de I2 e sua aplicação nos dados extraídos do RIF, SIMBA e CCS.



Carga horária: 40 horas / Presencial

BÁSICO INTERMEDIÁRIO AVANÇADO



INVESTIGAÇÃO CIBERNÉTICA

Afastamento do sigilo de dados telefônicos e telemáticos: conceitos técnicos e fundamentos; Quebra do sigilo de dados telemáticos: conhecer as possibilidades, dados fornecidos (extrajudicialmente e judicialmente), texto técnico adequado quando do pedido judicial, forma de envio e recebimento dos dados provenientes dos provedores de aplicação (WhatsApp, Facebook, Instagram, Uber, Ifood, Microsoft, Google, Apple, etc.), pedidos emergenciais aos provedores de aplicação. Uso das informações provenientes dos provedores de internet e de aplicação na investigação criminal; Análise de dados: dados cadastrais e possibilidades de novos pedidos extrajudiciais, registro de acesso a aplicação (log de acesso), histórico de localização (georreferenciamento) fornecido pelo Google; indexação dos demais dados recebidos pelo Google (e-mail e backup de WhatsApp) no IPED, extrato de metadados (bilhetagem) fornecida pelo WhatsApp.



Carga horária: 28 horas / Presencial

BÁSICO **INTERMEDIÁRIO** **AVANÇADO**



ANÁLISE DE DADOS APLICADA À INVESTIGAÇÃO CRIMINAL

Análise de dados: dados cadastrais e possibilidades de novos pedidos extrajudiciais, registro de acesso a aplicação (log de acesso), histórico de localização (georreferenciamento) fornecido pelo Google; indexação dos demais dados recebidos pelo Google (e-mail e backup de WhatsApp) no IPED, extrato de metadados (bilhetagem) fornecida pelo WhatsApp.



Carga horária: 36 horas / Presencial

BÁSICO **INTERMEDIÁRIO** **AVANÇADO**



EXTRAÇÃO DE DADOS EM DISPOSITIVOS MÓVEIS - MÓDULO 2

Aprofundamento nos principais sistemas de informação disponíveis para imediata utilização para as atividades de consulta de dados para os policiais civis, demonstrando seu funcionamento básico e principais funcionalidades para otimizar a busca de dados, coadunando com a demonstração de métodos e técnicas de coleta de dados. Estudos de casos de extração de dados de dispositivos móveis. Exercícios de aperfeiçoamento na extração de dados. Operacionalização e manuseio avançado da ferramenta Cellebrite.



Carga horária: 24 horas / Presencial

BÁSICO INTERMEDIÁRIO AVANÇADO



INVESTIGAÇÃO FINANCEIRA: ANÁLISE BANCÁRIA

Uso do SIMBA: aspectos práticos, dados coletados e principais relatórios. Elaboração de Relatórios de Inteligência Financeira com dados bancários recepcionados pelo LAB-LD PC/SC ou via SISBAJUD. Uso de Planilhas Eletrônicas, Esprits, Ferramentas de BI, Extrator de RIF e I2 para análise bancária e de RIF produzido pelo COAF. Possibilidades com uso de inteligência artificial, mediante aprendizado supervisionado e não supervisionado.



Carga horária: 16 horas / Presencial

BÁSICO INTERMEDIÁRIO AVANÇADO



INVESTIGAÇÃO FINANCEIRA: ANÁLISE FISCAL

Elaboração de análises de Relatórios de Inteligência Financeira com dados fiscais oriundos da Receita Federal do Brasil e das Secretarias da Fazenda dos Estados e Municípios. Análise de evolução patrimonial e evolução patrimonial a descoberto. Análise de Declaração de Imposto de Renda de Pessoa Física e Jurídica e notas fiscais eletrônicas. Uso do PHAROS, Planilhas eletrônicas, Esprits e QlikSense para análise fiscal.



Carga horária: 16 horas / Presencial

BÁSICO INTERMEDIÁRIO AVANÇADO



Investigação

DEPOIMENTO ESPECIAL - MÓDULO 3

Prática e supervisão de entrevistas gravadas reais e/ou simuladas.



Carga horária: 16 horas / Presencial

BÁSICO INTERMEDIÁRIO AVANÇADO

INVESTIGAÇÃO DE CRIPTOATIVOS

Conceitos sobre Criptomoedas, Blockchain, Exchange, como funciona as transações na blockchain e como operar as Exchanges. Análise das informações obtidas das quebras de dados das transações enviados pelas corretoras, como rastrear e identificar novos envolvidos e a importância do cruzamento com as informações oriundas da Receita Federal, COAF e Instituições Financeiras. Busca e apreensão e bloqueio de Criptomoedas.



Carga horária: 24 horas / Presencial

BÁSICO INTERMEDIÁRIO AVANÇADO

INVESTIGAÇÃO DE CRIMES DE CORRUPÇÃO - MÓDULO 2

Métodos de detecção de fraudes. Fraudes mais comuns: edital restritivo, projeto mágico, carta convite, jogo de planilhas, empresa fantasma etc. Uso de fontes abertas e portal da transparência. Medidas Assecuratórias. Persecução Patrimonial. Fraudes na área da saúde e educação com uso de organizações sociais. Fraudes em contratos emergenciais. Detecção da presença de organização criminosa e de lavagem de dinheiro. Análise de RIF. Afastamento de sigilo bancário para autoria e materialidade do crime de corrupção.



Carga horária: 32 horas / Presencial

BÁSICO INTERMEDIÁRIO AVANÇADO

Operacional

OPERACIONAL

HABILITAÇÃO EM GLOCK

Nova plataforma de armamento: Manuseio e disparo de arma de fogo Glock, para a capacitação e utilização de técnicas de manuseio e tiro, buscando reduzir as possibilidades de que se envolvem em acidentes e ou incidentes. Aliado a isto, objetiva-se a conservação das armas, fatores que beneficiam não somente o Estado, mas a própria sociedade, como um todo.



Carga horária: 8 horas / Presencial

BÁSICO INTERMEDIÁRIO AVANÇADO



ATUALIZAÇÃO EM GLOCK

Manuseio de armas de fogo – técnicas de aperfeiçoamento – aplicabilidade de armas de fogo no cotidiano das forças de segurança. – regras de segurança – princípios e fundamentos relacionados às técnicas operacionais policiais – parâmetros de conduta e aplicação de armas de fogo – cultura de treinamento continuado.



Carga horária: 8 horas / Presencial

BÁSICO INTERMEDIÁRIO AVANÇADO



HABILITAÇÃO EM SMT

Regras de segurança – conduta de estande – níveis de emergência – clicagem do armamento (miras abertas e/ou optrônicas) – uso de bandoleira – posições táticas da arma – fundamentos de tiro – protocolo wyatt – disparos múltiplos – velocidade de combate – transição de armamento – check drill – resolução de panes – quebra de inércia – tiros em deslocamento – alvos múltiplos.



Carga horária: 24 horas / Presencial

BÁSICO INTERMEDIÁRIO AVANÇADO



HABILITAÇÃO CARABINA CT-30

Regras de segurança – conduta de estande – níveis de emergência – clicagem do armamento (miras abertas e/ou optrônicas) – uso de bandoleira – posições táticas da arma – fundamentos de tiro – protocolo wyatt – disparos múltiplos – velocidade de combate – transição de armamento – check drill – resolução de panes – quebra de inércia – tiros em deslocamento – alvos múltiplos.



Carga horária: 24 horas / Presencial

BÁSICO INTERMEDIÁRIO AVANÇADO



HABILITAÇÃO FUZIL

Regras de segurança – conduta de estande – níveis de emergência – clicagem do armamento (miras abertas e/ou optrônicas) – uso de bandoleira – posições táticas da arma – fundamentos de tiro – protocolo wyatt – disparos múltiplos – velocidade de combate – transição de armamento – check drill – resolução de panes – quebra de inércia – tiros em deslocamento – alvos múltiplos.



Carga horária: 24 horas / Presencial

BÁSICO INTERMEDIÁRIO AVANÇADO



ATUALIZAÇÃO EM CARABINA 5,56 X 45MM

Regras de segurança – conduta de estande – níveis de emergência – clicagem do armamento (miras abertas e/ou optrônicas) – uso de bandoleira – posições táticas da arma – fundamentos de tiro – protocolo wyatt – disparos múltiplos – velocidade de combate – transição de armamento – check drill – resolução de panes – quebra de inércia – tiros em deslocamento – alvos múltiplos.



Carga horária: 24 horas / Presencial

BÁSICO INTERMEDIÁRIO AVANÇADO



HABILITAÇÃO EM ESPINGARDA

Viabilizar o uso responsável da Espingarda calibre 12 gauge, buscando dotar os policiais de conhecimentos técnicos e jurídicos, que permitam evitar a vitimização de inocentes durante as incursões no combate ao crime, considerando as características do calibre pertinente.



Carga horária: 24 horas / Presencial

BÁSICO INTERMEDIÁRIO AVANÇADO



HABILITAÇÃO EM SMT

Manuseio de armas de fogo - técnicas de aperfeiçoamento - aplicabilidade de armas de fogo no cotidiano das forças de segurança. - regras de segurança - princípios e fundamentos relacionados às técnicas operacionais policiais - parâmetros de conduta e aplicação de armas de fogo - desmontagem do armamento para manutenção em 1º escalão. Limpeza, lubrificação e cuidados na manutenção. Remontagem e check de funcionamento - cultura de treinamento continuado.



Carga horária: 24 horas / Presencial

BÁSICO INTERMEDIÁRIO AVANÇADO



ATIRADOR DESIGNADO

Regras de segurança - conduta de estande - níveis de emergência - clicagem do armamento (miras abertas e/ou optrônicas) - uso de bandoleira - posições táticas da arma - fundamentos de tiro - protocolo wyatt - disparos múltiplos - velocidade de combate - transição de armamento - check drill - resolução de panes - quebra de inércia - tiros em deslocamento - alvos múltiplos.



Carga horária: 40 horas / Presencial

BÁSICO INTERMEDIÁRIO AVANÇADO



CUMPRIMENTO DE BUSCA E APREENSÃO E CADEIA DE CUSTÓDIA - MÓDULO 1

Cumprimento de mandados de busca e apreensão, estabelecendo protocolo padrão de atuação no Estado. Planejamento de Operações. Análise de cenário de risco. CQB.



Carga horária: 40 horas / Presencial

BÁSICO INTERMEDIÁRIO AVANÇADO

PROTOCOLO PRESENTE: A RESPOSTA DA PCSC A AGRESSORES ATIVOS

Manuseio de armas de fogo - técnicas de aperfeiçoamento - aplicabilidade de armas de fogo no cotidiano das forças de segurança. - regras de segurança - princípios e fundamentos relacionados às técnicas operacionais policiais - aphc (torniquete) - parâmetros de conduta e aplicação de armas de fogo - regras de segurança - conduta de estande - níveis de emergência - fundamentos de tiro - velocidade de combate -- quebra de inércia - tiros em deslocamento - alvos múltiplos - habilidade individuais - habilidades coletivas - force on force - agressores ativos.



Carga horária: 32 horas / Presencial

BÁSICO INTERMEDIÁRIO AVANÇADO

FORMAÇÃO DE FORMADORES OPERACIONAIS

Conhecimentos, habilidades e atitudes referentes ao planejamento, organização, desenvolvimento e avaliação de atividades de ensino, aprimorando métodos e aspectos relativos à utilização de instrumentos e técnicas didáticas para os cursos a serem ministrados no âmbito da atuação profissional dos cursistas e capacitar os Professores da Acadepol.Nível 1



Carga horária: 40 horas / Presencial

BÁSICO INTERMEDIÁRIO AVANÇADO

ATENDIMENTO PRÉ-HOSPITALAR EM COMBATE

Técnicas Individuais, Técnicas Coletivas. Atendimento Pré-hospitalar Policial em Combate. Protocolos de Combate. MARC 1. Torniquete. Agente Coagulante. Manobras de Vias Aéreas. Selo de Tórax. Burp. Bandagem Israelense. Transporte de Feridos. Contra a emboscada. Retraimento sob fogo. Atendimento sob fogo. Cuidado tático em campo. Evacuação tática.



Carga horária: 24 horas / Presencial

BÁSICO INTERMEDIÁRIO AVANÇADO



PRIMEIROS SOCORROS E BRIGADA DE EMERGÊNCIA, APLICADOS NO ÂMBITO DE SEGURANÇA PÚBLICA

Avaliação e atendimento ao traumatizado e ao sofredor de Emergências Clínicas. Estrela da Vida. Suporte Básico de Vida (SBV). Lei Lucas. OVACE. Prevenção, reconhecimento e tratamento dos eventos. Identificação de Riscos e Plano de abandono. Fundamentos de Primeiros Socorros e postura de proatividade frente aos sinistros. Atendimento pré-hospitalar para servidores da Segurança Pública. Brigada de Incêndio: Conhecendo e orientando as Unidades Policiais catarinenses.



Carga horária: 20 horas / Presencial

BÁSICO INTERMEDIÁRIO AVANÇADO



FORMAÇÃO DE PILOTOS RPA'S (DRONES) - MÓDULO 1

Normas aeronáuticas que regulamentam operações com RPAS, Habilidades de condução. Habilitar o discente ao módulo 2. Noções de Teoria de Voo. Pilotagem I, II, III E IV, decolagem, manobras e aterrissagem. Segurança de Voo. Noções de Navegação Aérea.



Carga horária: 24 horas / Presencial

BÁSICO INTERMEDIÁRIO AVANÇADO



DEFESA PESSOAL PARA MULHER POLICIAL

Base. Deslocamento em Base. Noções de queda. Defesa contra agarramento. Algemação com resistência. Técnicas de estrangulamento. Controle de guarda aberta. Controle de guarda fechada.



Carga horária: 16 horas / Presencial

BÁSICO INTERMEDIÁRIO AVANÇADO



IMPLANTAÇÃO DE PROCEDIMENTO OPERACIONAL PADRÃO DE OPERAÇÕES COM CÃES

POP Áreas Rurais. POP Veículos.



Carga horária: 24 horas / Presencial

BÁSICO INTERMEDIÁRIO AVANÇADO



CONDUÇÃO DE CÃES

Vistoria de segurança. Planejamento de busca. Aplicação de cães.



Carga horária: 24 horas / Presencial

BÁSICO INTERMEDIÁRIO AVANÇADO



WEBNÁRIO SAÚDE ANIMAL

Saúde animal e saúde única. Preceitos da saúde única relativos a epidemiologia e prevenção de doenças. Integridade sanitária canina e humana relacionadas às zoonoses virais, bacterianas e parasitárias. Habilidades sensoriais caninas e avanços na pesquisa de faro canino.



Carga horária: 16 horas / Presencial

BÁSICO INTERMEDIÁRIO AVANÇADO



ATUALIZAÇÃO EM PROTOCOLOS BÁSICOS DE OPERAÇÕES COM CÃES

POP MBA (revisão e nivelamento).



Carga horária: 16 horas / Presencial

BÁSICO INTERMEDIÁRIO AVANÇADO



MENTORIA

Abordagem teórico-prática para o desenvolvimento de habilidades na área operacional e de armamento e tiro. Aplicação de boas práticas. Segurança dos profissionais de Segurança Pública e do cidadão.



Carga horária: 20 horas / Presencial

BÁSICO INTERMEDIÁRIO AVANÇADO



CURSO DE OPERAÇÕES POLICIAIS

Histórico e fundamentos das operações policiais. Legislação aplicada ao uso da força e operações táticas. Noções de armamento e munição. Manuseio, manutenção e prática de tiro com armas curtas e longas. Técnicas de combate em ambiente confinado. Progressão e patrulha urbana em áreas de risco. Planejamento e execução de mandados de busca e apreensão. Técnicas de abordagem veicular e controle de ocupantes. Procedimentos de algemamento e imobilização de indivíduos. Defesa pessoal aplicada ao contexto policial. Gerenciamento de crises e negociações em situações de alto risco. Comunicação tática e trabalho em equipe durante operações. Noções de primeiros socorros táticos e evacuação de feridos. Identificação e mitigação de ameaças em operações urbanas e rurais. Treinamento em cenários simulados e ações práticas. Avaliação psicológica e preparação emocional para operações críticas.



Carga horária: 200 horas / Presencial

BÁSICO INTERMEDIÁRIO AVANÇADO



ATUALIZAÇÃO CARABINA CT-30

Regras de segurança – conduta de estande – níveis de emergência – clicagem do armamento (miras abertas e/ou optrônicas) – uso de bandoleira – posições táticas da arma – fundamentos de tiro – protocolo wyatt – disparos múltiplos – velocidade de combate – transição de armamento – check drill – resolução de panes – quebra de inércia – tiros em deslocamento – alvos múltiplos.



Carga horária: 16 horas / Presencial

BÁSICO INTERMEDIÁRIO AVANÇADO



ATUALIZAÇÃO EM ESPINGARDA

Atualizar o uso responsável da Espingarda calibre 12 gauge, buscando aprimorar os policiais de conhecimentos técnicos e jurídicos, que permitam evitar a vitimização de inocentes durante as incursões no combate ao crime, considerando as características do calibre pertinente.



Carga horária: 16 horas / Presencial

BÁSICO INTERMEDIÁRIO AVANÇADO



ATUALIZAÇÃO CARABINA 5,56 X 45MM

Regras de segurança - conduta de estande - níveis de emergência - clicagem do armamento (miras abertas e/ou optrônicas) - uso de bandoleira - posições táticas da arma - fundamentos de tiro - protocolo wyatt - disparos múltiplos - velocidade de combate - transição de armamento - check drill - resolução de panes - quebra de inércia - tiros em deslocamento - alvos múltiplos.



Carga horária: 16 horas / Presencial

BÁSICO INTERMEDIÁRIO AVANÇADO

CUMPRIMENTO DE BUSCA E APREENSÃO/CADEIA DE CUSTÓDIA - MÓDULO 2

Cumprimento de mandados de busca e apreensão, estabelecendo protocolo padrão de atuação no Estado. Planejamento de Operações. Análise de cenário de risco. COB.



Carga horária: 24 horas / Presencial

BÁSICO INTERMEDIÁRIO AVANÇADO

ASPECTOS PRAGMÁTICOS DA EPIGENÉTICA NA FORMAÇÃO DE CÃES DE DETECÇÃO

Epigenética e Comportamento Canino. Influências Ambientais. Aplicações Práticas da Epigenética no Treinamento. Fundamentos da Seleção Genética. Seleção e Avaliação de Candidatos a Cães de Detecção.



Carga horária: 22 horas / Presencial

BÁSICO INTERMEDIÁRIO AVANÇADO

CURSO DE OPERADOR COM SUPORTE AÉREO (OPAR)

Fundamentos, conceitos e peculiaridades de operações aéreas multimissão; Ocorrências abrangidas pelo conceito multimissão; formas de acionamento das unidades multimissão; noções de meteorologia; noções de espaço-tempo em aeronaves de asas rotativas (helicópteros); isolamento de local de pouso adequando para aeronaves de asa rotativa; segurança de voo. Embarque e desembarque com aeronave cortada (desligada); embarque e desembarque no pairado; embarque e desembarque em terreno inclinado; Comportamento em voo.



Carga horária: 32 horas / Presencial

BÁSICO INTERMEDIÁRIO AVANÇADO

DEFESA PESSOAL POLICIAL - RETENÇÃO DE ARMAMENTO E INTERVENÇÃO EM CELA

Base. Deslocamento em Base. Noções de queda. Defesa contra agarramento. Algemação com resistência. Técnicas de estrangulamento. Controle de guarda aberta. Controle de guarda fechadas. Kimura. CrossFace. Controle do adversário. Retenção de armamento. Intervenção em cela.



Carga horária: 16 horas / Presencial

BÁSICO INTERMEDIÁRIO AVANÇADO

SEGURANÇA DE DIGNITÁRIOS

Armamento e Munição, Etiqueta Social e Cerimonial, Primeiros Socorros, Imobilizações Táticas, Direção Ofensiva e Evasiva, Técnicas de Proteção de Dignitários, Redação Oficial e Planejamento, Inteligência e Contra-Inteligência, Técnicas e Táticas e Defesa Pessoal. Princípios Básicos da segurança de dignitários. Normas que orientam a atuação da segurança de Dignitários. Treinamento e equipamentos dos agentes de segurança.



Carga horária: 120 horas / Presencial

BÁSICO INTERMEDIÁRIO AVANÇADO

FORMAÇÃO DE PILOTOS RPA'S (DRONES) - MÓDULO 2

Fundamentos e conceitos; SIPAER- Sistema de Investigação e Prevenção de acidentes aéreos; RPA'S como ferramenta de investigação; Utilização de RPA's em atividades de polícia judiciária; produção de mídia, levantamento topográfico a distância e preservação dos policiais e viaturas em relação ao alvo; acompanhamento veicular e de pessoas, transmissão para posto de comando operacional; Utilização em CQB de alto risco; Utilização em atentados terroristas em escolas; operação do sensor termal.



Carga horária: 20 horas / Presencial

BÁSICO INTERMEDIÁRIO AVANÇADO



FORMAÇÃO DE COMANDANTES (FOCOM)

Introdução à atividade de piloto policial multimissão; Diferenças de procedimento e riscos do voo tradicional da aviação civil para o voo de segurança pública; Conhecimentos técnicos; Legislação aeronáutica de segurança pública; Meteorologia aplicada ao voo multimissão; Pouso em área restrita; Pouso em Rodovia; Operações Policiais; Voo com Tiro embarcado; Operações aeromédicas; Operações de Resgate; Segurança de voo; Estudo de acidentes aéreos; Manobras de emergência; Limitações da aeronave; Manobras e controle da aeronave em operações de segurança pública.



Carga horária: 240 horas / Presencial

BÁSICO INTERMEDIÁRIO AVANÇADO



Acadêm

ACADÊMICA

NOÇÕES DE DOCÊNCIA

A Andragogia. Teorias de aprendizagem adulta. Estratégias de ensino. Avaliações. Desafios comuns no ensino de adultos e a importância da adaptação do ensino para esse público. Compreensão da educação de adultos. Papel do educador na educação de adultos.



Carga horária: 20 horas / EAD

BÁSICO INTERMEDIÁRIO AVANÇADO

DIDÁTICA DO ENSINO POLICIAL

Fundamentos da Didática Policial: Conceitos fundamentais de didática e sua aplicação ao contexto policial. Diferenças entre a didática tradicional e a didática policial. Ética e responsabilidade no ensino policial. Psicologia da Aprendizagem Aplicada à Polícia. Teorias da aprendizagem relevantes para o treinamento policial. Características cognitivas e emocionais dos policiais em formação. Adaptação das estratégias de ensino à mente policial. Planejamento de Cursos Policiais. Desenvolvimento de objetivos de aprendizagem específicos.



Carga horária: 16 horas / EAD

BÁSICO INTERMEDIÁRIO AVANÇADO

GESTÃO DE SISTEMA ACADÊMICO PARA DOCENTES

Introdução à Gestão de Sistema Acadêmico. Conceitos fundamentais de sistema acadêmico. Papel da gestão do sistema acadêmico em instituições de ensino. Tendências e desafios atuais na gestão acadêmica. Estrutura de Dados e Tecnologia de Informação. Gestão de Dados Acadêmicos: Importância da gestão de dados acadêmicos. Informações sobre alunos, cursos, notas, diários, frequências, planos de ensino, currículos, etc. Emissão de relatórios de cursos, turmas, alunos, notas, médias. Criação de cursos e turmas. Inserção de dados, edição, alteração e exclusão.



Carga horária: 20 horas / EAD

BÁSICO INTERMEDIÁRIO AVANÇADO

FORMAÇÃO DE FORMADORES - NIVELAMENTOS

Nivelamento do quadro de professores da Acadepol, dentro de suas áreas de atuação e Trilhas de Conhecimento. Adequação e Nivelamento de professores que desejam lecionar em outras disciplinas distintas da sua área de atuação.



Carga horária: 24 horas / Presencial

BÁSICO INTERMEDIÁRIO AVANÇADO



SEMINÁRIO - TÓPICOS ESPECIAIS DE ENSINO

Seminários, Simpósios e Palestras com temas pertinentes à atividade Policial, nas áreas jurídica, criminal, investigativa, de TI, entre outras.



Carga horária: 16 horas / EAD

BÁSICO INTERMEDIÁRIO AVANÇADO



INGLÊS - BÁSICO

Exposição de conteúdos da Língua Inglesa para desenvolvimento dos eixos organizadores propostos pela Base Nacional de Comum Curricular. Uso oral da língua inglesa. Interpretação de textos escritos. Compreensão e interação em situações cotidianas. Análise e interação em contextos policiais.



Carga horária: 80 horas / EAD

BÁSICO INTERMEDIÁRIO AVANÇADO



ESPAÑHOL - BÁSICO

Capacitação de Policiais Cíveis de Santa Catarina a prestar, em nível básico, atendimentos a vítimas e /ou autores e conduzir investigações que gerem resultados em parceria com empresas e Forças de Segurança internacionais, em língua espanhola.



Carga horária: 80 horas / EAD

BÁSICO INTERMEDIÁRIO AVANÇADO



INGLÊS - INTERMEDIÁRIO

Verbos modais: introdução; modais de habilidades. Tempos verbais. Introdução aos pares vocálicos; análise dos pares /u/ e /ʊ/. Phrasal verbs. Present Perfect Continuous. Past Perfect Continuous. Past Continuous during Police Interrogation (introdução)



Carga horária: 80 horas / EAD

BÁSICO INTERMEDIÁRIO AVANÇADO



ESPAÑHOL - INTERMEDIÁRIO

Capacitação de Policiais Cíveis de Santa Catarina a prestar, em nível intermediário, atendimentos a vítimas e /ou autores e conduzir investigações que gerem resultados em parceria com empresas e Forças de Segurança internacionais, em língua espanhola.



Carga horária: 80 horas / EAD

BÁSICO INTERMEDIÁRIO AVANÇADO



INGLÊS - AVANÇADO

Tópicos Avançados - Monitoramento e Interceptações. Fonética: Pronúncia Forte e pronúncia fraca. Tópicos Avançados - Cybercrime. Fonética: Entonação. Verbos modais. "Conditional Clauses".



Carga horária: 80 horas / EAD

BÁSICO INTERMEDIÁRIO AVANÇADO

ESPAÑOL - AVANÇADO

Capacitação de Policiais Cíveis de Santa Catarina a prestar, em nível avançado, atendimentos a vítimas e /ou autores e conduzir investigações que gerem resultados em parceria com empresas e Forças de Segurança internacionais, Capacitar Policiais Cíveis de Santa Catarina a prestar, em língua espanhola, atendimentos a vítimas e /ou autores e conduzir investigações que gerem resultados em parceria com empresas e Forças de Segurança internacionais, em língua espanhola.



Carga horária: 80 horas / EAD

BÁSICO INTERMEDIÁRIO AVANÇADO

Violência doméstica

VIOLÊNCIA DOMÉSTICA E
VULNERÁVEIS

Violência doméstica e vulneráveis

SEMINÁRIO PC POR ELAS

Racialização das Relações e seus Efeitos na Contemporaneidade. Gênero e Violência na Intersetorialidade das Políticas Públicas Brasileiras. Problematisações sobre o conceito de vítima em atendimentos a mulheres em situações de violência. A dor silenciada: violência obstétrica como fenômeno sócio-histórico e os dispositivos legais para seu enfrentamento. Lei Maria da Penha: avanços e perspectivas. O abuso sexual: caracterização, consequências e intervenções. Vigilância das Violências – Fortalecendo a Rede: Intervenções de Saúde às Vítimas de Violência. Conflitos e interseções no debate sobre alienação parental e violência doméstica contra a mulher. Temas sobre Femicídio.



Carga horária: 16 horas / Presencial

BÁSICO **INTERMEDIÁRIO** **AVANÇADO**

CAPACITAÇÃO PARA A PREVENÇÃO DO ASSÉDIO MORAL E SEXUAL NA PCSC

Definições. Responsabilidade civil, administrativa e criminal. Tipos penais. Condutas que se enquadram. Infrações disciplinares correlatas: possibilidades e limites. Dados em Santa Catarina. Programa de Prevenção e Enfrentamento ao Assédio Sexual e demais Crimes contra a Dignidade Sexual e à Violência Sexual no âmbito da administração pública, direta e indireta, federal, estadual, distrital e municipal. Lei Federal n. 14.540/2023. Programa Estadual de Prevenção ao Assédio Sexual no Ambiente de Trabalho. O Plano de Integridade e Compliance da PCSC como medida de prevenção ao assédio moral e sexual. Instrumentos de prevenção ao assédio moral e sexual: o papel da liderança nas mudanças culturais. Relação entre saúde mental e assédio moral no trabalho. Relação entre assédio moral e clima organizacional.



Carga horária: 32 horas / EAD

BÁSICO **INTERMEDIÁRIO** **AVANÇADO**

Violência doméstica e vulneráveis

IGUALDADE E DIVERSIDADE

Temas em igualdade. Tópicos a respeito de diversidade. Igualdade e diversidade na Polícia Civil de Santa Catarina. Atendimento de grupos minoritários. Fatores relacionados à investigação criminal. Sensibilização do policial civil catarinense. Discussão de casos.



Carga horária: 16 horas / EAD

BÁSICO INTERMEDIÁRIO AVANÇADO



CONHECER PARA SE PROTEGER

Aplicativos e sistemas voltados ao controle parental. Funcionamento e regras de segurança em dispositivos de telefones celular, tablets e computadores, em sites e aplicativos mais utilizados por crianças e adolescentes. Proteção em redes sociais e aplicativos.



Carga horária: 20 horas / EAD

BÁSICO INTERMEDIÁRIO AVANÇADO



Violência doméstica e vulneráveis

APLICAÇÃO DO FORMULÁRIO NACIONAL DE AVALIAÇÃO DE RISCO

Apresentação do sistema SC Mulher - Instituições envolvidas e Objetivos; Plataforma Online SC Mulher - recursos e operacionalização. Apresentação do Formulário; História de construção; Objetivos; Importância para o enfrentamento à violência contra as mulheres; Relação com a Polícia Civil de Santa Catarina; A PCSC no enfrentamento à violência contra as mulheres. Estrutura; Critérios de avaliação dos dados; Usos dos dados; Encaminhamentos decorrentes. Desigualdades de gênero; Violência como fenômeno relacional; Aspectos culturais da violência contra as mulheres; Dualidade vítima-agressor; Vulnerabilidade e agência. Violência doméstica na adolescência; Violência doméstica contra idosas; Violência contra a mulher para além da relação conjugal. Percepção de Risco - o que é risco, e como identificar se uma pessoa percebe o risco; Sinais físicos e emocionais da violência - como a vítima se apresenta física e emocionalmente; Sinais de risco para suicídio - o que uma pessoa pode dizer em uma entrevista que indique sinal de suicídio; Rede de atenção psicossocial e socioassistencial.



Carga horária: 16 horas / EAD

BÁSICO INTERMEDIÁRIO AVANÇADO

GESTÃO DE REDES DE PROTEÇÃO

Gênero. Relações de Gênero. Relações de poder. Violência contra mulher. Declaração Universal de Direitos Humanos. Constituição Federal do Brasil. Convenções. Lei Maria da Penha. Órgãos participantes. Modelos. Simulação de organização de rede.



Carga horária: 24 horas / Presencial

BÁSICO INTERMEDIÁRIO AVANÇADO

Psicologia

PSICOLOGIA

GESTÃO DO ESTRESSE NA CARREIRA POLICIAL

Noções sobre o estresse ocupacional na atividade policial. A fisiologia do estresse e a identificação dos sinais de estresse e adoecimento. As estratégias de enfrentamento ao estresse: autoconhecimento, regulação emocional, resolução de problemas, comunicação assertiva e técnicas de relaxamento, benefícios da prática regular de exercícios físicos.



Carga horária: 20 horas / Presencial

BÁSICO INTERMEDIÁRIO AVANÇADO



CRIMINAL PROFILING

Definição e Histórico do Criminal Profiling, Diferença entre Criminal Profiling e outras Técnicas Investigativas, Papel do Psicólogo no Criminal Profiling, Psicologia Forense e suas Aplicações, Exemplos de Casos Históricos de perfilamento.



Carga horária: 20 horas / Presencial

BÁSICO INTERMEDIÁRIO AVANÇADO



SEMINÁRIO - TÓPICOS ESPECIAIS DE PSICOLOGIA POLICIAL

Desenvolvidas de acordo com a necessidade e/ou fatos relevantes que requeiram amplo debate e divulgação.



Carga horária: 16 horas / Presencial

BÁSICO INTERMEDIÁRIO AVANÇADO



ORIENTAÇÃO PARA APOSENTADORIA DE POLICIAIS CIVIS

Trabalho e carreira policial. A transição para aposentadoria. Mudanças na identidade, rotina e dinâmica familiar. Ciclo de vida e envelhecimento. Projetos de vida. Autocuidado e orientação física para a idade avançada.



Carga horária: 20 horas / Presencial

BÁSICO INTERMEDIÁRIO AVANÇADO



PRINCÍPIOS DE PSICOPATOLOGIA

Capacitar psicólogos policiais e policiais científicos para a identificação, compreensão e manejo de transtornos de ansiedade, de humor e de personalidade no contexto da polícia civil.



Carga horária: 16 horas / EAD

BÁSICO INTERMEDIÁRIO AVANÇADO



MENTORIA

Abordagem prática e teórica para o desenvolvimento de habilidades da psicologia no contexto policial. Princípios fundamentais da mentoria. Estratégias eficazes para orientar e desenvolver membros de equipes policiais.



Carga horária: 20 horas / EAD

BÁSICO INTERMEDIÁRIO AVANÇADO



PSICOFARMACOLOGIA, ÁLCOOL E DROGAS: A NEUROQUÍMICA DO CÉREBRO

Conceitos e aspectos gerais sobre psicofármacos e efeitos neurológicos dos antidepressivos, ansiolíticos e hipnóticos, antipsicóticos, estabilizadores do humor, anticonvulsivantes e psicoestimulantes. Aspectos históricos, toxicidade, efeitos agudos e intoxicação sobre álcool, cannabis, cocaína e seus derivados, psicodélicos e novas substâncias psicoativas (NSP).



Carga horária: 16 horas / Presencial

BÁSICO **INTERMEDIÁRIO** **AVANÇADO**



AUTÓPSIA PSICOLÓGICA – NÍVEL II

Análise de intervenções psicológicas realizadas pela (o)s participantes do Curso de Autópsia Psicológica – nível I - em investigações de mortes suspeitas, suicídios e desaparecimentos. Estudos de casos dos quais a (o)s participantes tenham tomado conhecimento, seja na própria instituição ou mesmo casos na mídia, cujas investigações seriam beneficiadas com a autópsia psicológica.



Carga horária: 12 horas / Presencial

BÁSICO **INTERMEDIÁRIO** **AVANÇADO**



ATUALIZAÇÃO COORDENADA EM AVALIAÇÃO PSICOLÓGICA NO CONTEXTO DE INVESTIGAÇÃO CRIMINAL

Fundamentos da avaliação psicológica. Violências contra crianças, adolescentes, mulheres e idosos. Leis, normativas e resoluções relativas à avaliação psicológica. Código de Ética Profissional aplicado ao contexto policial/investigativo. Contexto de divórcio, alienação parental e denúncias de abuso sexual. Violência sexual contra meninos. Perfil dos autores de crimes sexuais e especificidades da entrevista efetuada com autores. Falsas denúncias e alegações de abuso sexual. Falsas memórias e aspectos cognitivos relativos à rememoração de eventos. Psicodiagnóstico e entrevistas no contexto de investigação criminal. Confecção de laudos, pareceres e declarações. Maus-tratos, tortura e negligência contra crianças e adolescentes. Encaminhamentos dos casos à rede de proteção. Discussão de casos apresentados.



Carga horária: 24 horas / Presencial

BÁSICO **INTERMEDIÁRIO** **AVANÇADO**



Jurídica

JURÍDICA

ATUALIZAÇÃO EM PROCEDIMENTOS DE POLÍCIA JUDICIÁRIA

Procedimentos policiais oficiais. Atividade de Polícia Judiciária; Investigação de infrações penais; Notícia crime; Registro de Ocorrência; Inquérito Policial; Instauração; Auto de Prisão em Flagrante; Portaria; Requisições e requerimentos; Conceito e finalidade do Inquérito Policial; Natureza jurídica do Inquérito Policial; Características do Inquérito Policial; Acesso aos autos pelo advogado - Súmula Vinculante n. 14; Termo Circunstanciado de Ocorrência- TC Lei 9.099/1995, Lei 10.259/2001 e os Juizados Especiais Criminais; Apuração de ato infracional; Ato infracional: conceito e espécies; Auto de apreensão em flagrante; Apresentação ao Ministério Público; Termo de entrega do menor à família ou ao conselho tutelar. Sistemas de procedimentos policiais (SISP/SGPE). Conceituação sobre Assinatura digital e validade jurídica do direitos e documento eletrônico; Processo Judicial Eletrônico; Treinamento prático do Conjunto de Sistemas; O papel da informática na atividade policial: Cenário tecnológico atual da Polícia Judiciária Civil de Santa Catarina. Apresentação do Sistema de Registro de Ocorrência Policial.



Carga horária: 20 horas / EAD

BÁSICO **INTERMEDIÁRIO** **AVANÇADO**



ATUALIZAÇÃO EM LEGISLAÇÃO ESPECIAL

Aspectos penais: Lei de Drogas, Lei de Organização Criminosa, Lei Maria da Penha, Lei de Lavagem de Capitais, Estatuto do Desarmamento, Lei de Tortura, Lei Henry Borel.



Carga horária: 24 horas / EAD

BÁSICO **INTERMEDIÁRIO** **AVANÇADO**



SEMINÁRIO - TÓPICOS ESPECIAIS DE POLÍCIA JUDICIÁRIA

Desenvolvidas de acordo com a necessidade e/ou fatos relevantes que requeiram amplo debate e divulgação.



Carga horária: 16 horas / EAD

BÁSICO INTERMEDIÁRIO AVANÇADO



CÓDIGO DE ÉTICA E CONDUTA DA POLÍCIA CIVIL DE SANTA CATARINA

Ética. Conceitos. Evolução Histórica. Contextualização. Códigos de Ética e Conduta. Código de Ética e Conduta da PCSC. Disposições Preliminares. Missão, Visão e Valores. Princípios Fundamentais. Normas de Conduta. Normas Gerais. Vedações Gerais. Relacionamento Interno. Relacionamento com o Público Externo. Prevenção ao Conflito de Interesses. Proteção à Imagem da Instituição. Segurança da Informação e Propriedade Intelectual da Instituição. Privacidade e Proteção de Dados. Transparência. Violações e Consultas. Comissão de Ética e Conduta. Disposições Finais.



Carga horária: 8 horas / EAD

BÁSICO INTERMEDIÁRIO AVANÇADO



DIREITOS E DEVERES DO SERVIDOR

Contextualização entre a relação estatutária, Polícia Civil e o Estado (Administração Pública). Princípios da Hierarquia e da Disciplina. Competência. Integrantes. Direitos e Deveres. Responsabilidade Disciplinar.



Carga horária: 16 horas / EAD

BÁSICO INTERMEDIÁRIO AVANÇADO



CADEIA DE CUSTÓDIA

Definição, importância e dificuldades. Portaria n. 82/SENASP. Procedimentos de C.C. Padronização. Central de C.C. Rastreabilidade de vestígios. Prova pericial. Quebra de cadeia de custódia. Etapa C.C.



Carga horária: 16 horas / EAD

BÁSICO INTERMEDIÁRIO AVANÇADO

ASPECTOS PRÁTICOS DAS MEDIDAS ASSECURATÓRIAS

Investigação patrimonial e ferramentas eletrônicas de execução (INFOJUD/SERASAJUD/SINESP, etc.). Método.



Carga horária: 16 horas / EAD

BÁSICO INTERMEDIÁRIO AVANÇADO

MEIOS ESPECIAIS DE INVESTIGAÇÃO E OBTENÇÃO DE PROVAS

Natureza jurídica. Aspectos teóricos, práticos e inovações. Requisitos. Benefícios. Limites da sanção. Legitimidade e competência. Pacote anticrime e impactos na colaboração premiada.



Carga horária: 16 horas / Presencial

BÁSICO INTERMEDIÁRIO AVANÇADO

INVESTIGAÇÃO EM CRIMES COM FORO POR PRERROGATIVA DE FUNÇÃO

Foro por prerrogativa de função. Aspectos legais. Competência. Instauração de IP e indiciamento. Prisões processuais. Extinção das investigações (arquivamento e trancamento do procedimento policial). Investigação e testemunhas.



Carga horária: 20 horas / Presencial

BÁSICO

INTERMEDIÁRIO

AVANÇADO



Formação Inicial e Pós

FORMAÇÃO INICIAL E
PÓS-GRADUAÇÃO

Formação Inicial e Pós-Graduação

CURSO DE FORMAÇÃO DE DELEGADOS DE POLÍCIA

Carga horária: 1296 horas / Presencial

BÁSICO INTERMEDIÁRIO AVANÇADO



CURSO DE FORMAÇÃO DE PSICÓLOGOS POLICIAIS

Carga horária: 1296 horas / Presencial

BÁSICO INTERMEDIÁRIO AVANÇADO



PÓS-GRADUAÇÃO EM ANÁLISE DE DADOS APLICADA À INVESTIGAÇÃO CRIMINAL DIGITAL

Carga horária: 406 horas / Presencial

BÁSICO INTERMEDIÁRIO AVANÇADO



PÓS-GRADUAÇÃO EM GESTÃO DE SEGURANÇA PÚBLICA E INVESTIGAÇÃO CRIMINAL APLICADA

Carga horária: 378 horas / Presencial

BÁSICO INTERMEDIÁRIO AVANÇADO



PÓS-GRADUAÇÃO EM PSICOLOGIA POLICIAL E INVESTIGATIVA

Carga horária: 362 horas / Presencial

BÁSICO INTERMEDIÁRIO AVANÇADO



PÓS-GRADUAÇÃO EM GESTÃO DA INVESTIGAÇÃO CRIMINAL E LIDERANÇA ESTRATÉGICA NA POLÍCIA JUDICIÁRIA

Carga horária: 370 horas / Presencial

BÁSICO INTERMEDIÁRIO AVANÇADO





PAPE
20**(25)**
TRILHAS DO CONHECIMENTO